



# Bienvenue à l'UVSQ - Université Paris-Saclay

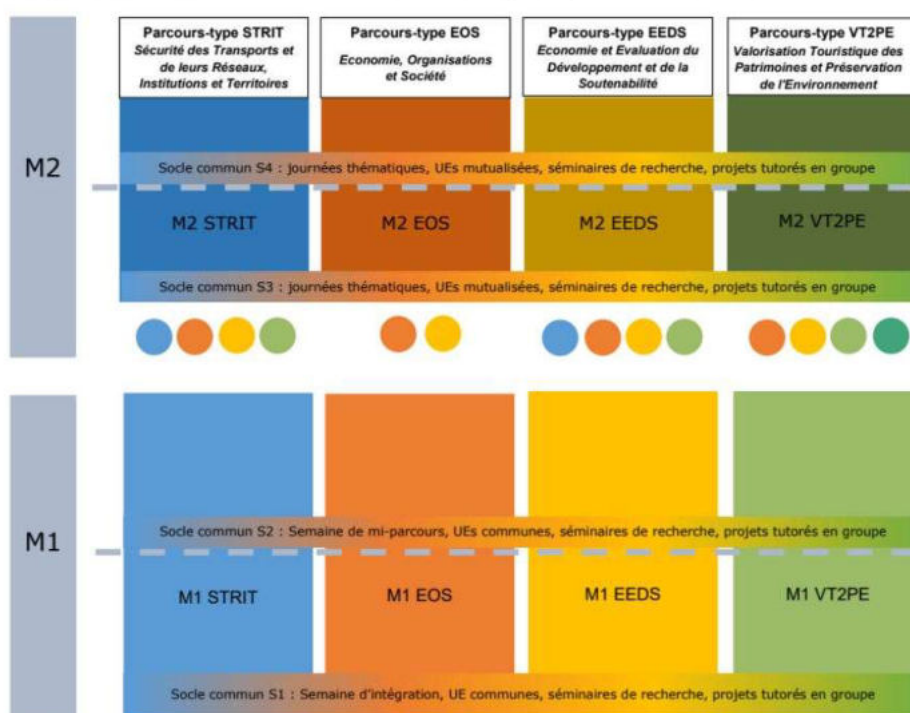
En entrant cet établissement, vous intégrez une université de rang international.

## Les « éléments de formation » Master de la Mention EPI :

Votre Master VT2PE est un diplôme de l'Université Paris-Saclay, opéré par l'Université de Versailles Saint Quentin-en-Yvelines (UVSQ). La formation est dispensée sur le site de Guyancourt (78280).

VT2PE est un parcours ou « élément de formation » de la mention de Master EPI « Economie Politique et Institutions ». La mention est composée de 4 parcours : STRIT, EOS, EEDS, VT2PE. Chaque parcours se prépare en 2 ans, soit 4 semestres, M1 + M2.

Structure des parcours-types **Mention Economie politique et institutions** Université Paris-Saclay



\* : Un parcours-type se déroule sur 4 semestres. Il permet l'obtention d'un diplôme de master, dont le libellé est le suivant :

- Parcours-type ;
- Domaine – Mention.

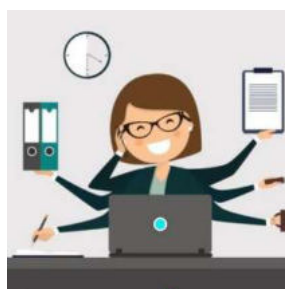
Les pastilles de couleurs représentent les prérequis nécessaires afin d'accéder au S3.

## Votre équipe d'accueil en VT2PE



**Nathalie POTTIER**

Responsable Master VT2PE  
Enseignant-chercheur, géographe  
nathalie.pottier@uvsq.fr



**Nathalie PIERRON**

Service de la scolarité  
Master mention EPI – EEDS, STRIT, VT2PE  
nathalie.pierron@uvsq.fr

## Les objectifs pédagogiques de notre formation

### Valorisation touristique des patrimoines et préservation de l'environnement - VT2PE

Le **parcours de Master VT2PE** est ancré dans une approche interdisciplinaire mêlant économie, géographie et sciences environnementales. Il forme aux métiers de la gestion, de l'évaluation et de la conduite de projets durables dans les secteurs du tourisme et du développement local, en mettant l'accent sur l'innovation, la résilience face aux défis climatiques, et la transition écologique.

Il **prépare des experts** aptes à accompagner les institutions, collectivités, entreprises ou associations dans leurs projets de territoire, de tourisme durable, d'écotourisme et d'activités de pleine nature, de transition écologique, d'appui à la labellisation ou de démarches RSE, de valorisation et de préservation des patrimoines (espaces naturels en particulier), d'éducation à l'environnement dans les espaces ouverts au public ou d'élaboration et de révision de leurs documents stratégiques.

Il prépare également aux métiers de la recherche dans la perspective de poursuite d'études en doctorat (thèmes privilégiés soutenabilité, résilience, adaptation).

**Une attention particulière est portée au contexte d'adaptation au changement climatique, aux situations de risques et de crises (climatiques, sanitaires), d'incertitude et de transition écologique et énergétique.**

Ce contexte ne peut être ignoré aujourd'hui, dans une perspective de durabilité des projets et des destinations. Ce volet de la formation permet également aux diplômés d'élargir leurs débouchés professionnels, plusieurs diplômés VT2PE ayant été recrutés ces 3 dernières années en qualité de chargé d'étude transition écologique pour des collectivités ou organismes parapublics.

**La formation est dispensée à la fois par des enseignants-chercheurs ainsi que par une forte proportion d'intervenants professionnels** issus du marché public et privé de l'emploi (insertion professionnelle rapide).

**L'année universitaire** se compose d'une période de cours (septembre à mars) et d'une période consacrée à la rédaction d'un mémoire adossé (ou non, mais fortement conseillé) à un stage de 2 à 4 mois en M1 (avril-juin) et de 3 à 6 mois en M2 (mars-septembre). Une aide à la recherche de stage est fournie.

En associant **cours théoriques, pratiques et mises en situation réelle**, ce master permet aux étudiants d'acquérir la maîtrise des concepts, des outils et des méthodes d'expertise nécessaires pour appréhender les enjeux du tourisme en matière d'organisation et gouvernance des territoires, de valorisation du patrimoine et de développement économique, ainsi que de préservation de l'environnement, de la culture et de l'économie sociale et solidaire.

A travers l'approfondissement des fondements disciplinaires issus principalement des sciences humaines et sociales, la formation propose **l'apprentissage de méthodes d'observation, d'analyse, de diagnostic, d'évaluation et de prospective** adaptées aux activités et aux politiques de valorisation patrimoniale, touristique et récréative. Elle offre également **une formation à différents outils informatiques et logiciels** (SIG, gestion de bases de données et de bibliographies, enquêtes et analyses de données, conception de supports numériques et audiovisuels).

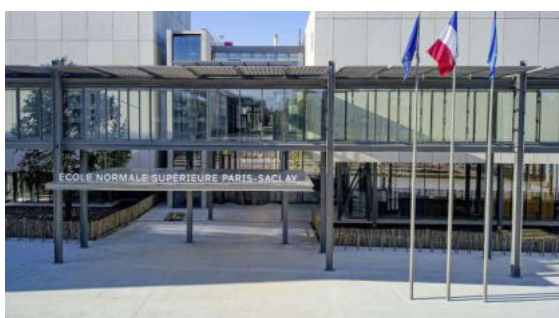
Les diplômés de ce master disposent d'un **large éventail de débouchés**, leur offrant une **insertion professionnelle rapide** et des **perspectives de poursuite d'études en doctorat**. Ces futurs cadres sont **susceptibles d'être recrutés** par des cabinets de conseil ou des cabinets de consultants, bureaux d'étude, collectivités territoriales, gestionnaires d'espaces naturels (PNR, parcs, conservatoires, services départementaux dédiés, ...), organismes territoriaux du tourisme (CRT, CDT, ADT, offices de tourisme), associations, dans des ONG ou encore dans des structures internationales telles que l'UNESCO.

## Nos lieux d'enseignement - Ile-de-France



GUYANCOURT - Université de Versailles Saint Quentin-en-Yvelines, UFR Sciences Sociales (47 Bd Vauban 78280 Guyancourt), 10 min à pied de la gare de Montigny-le-Bx (St Quentin-en-Yvelines)

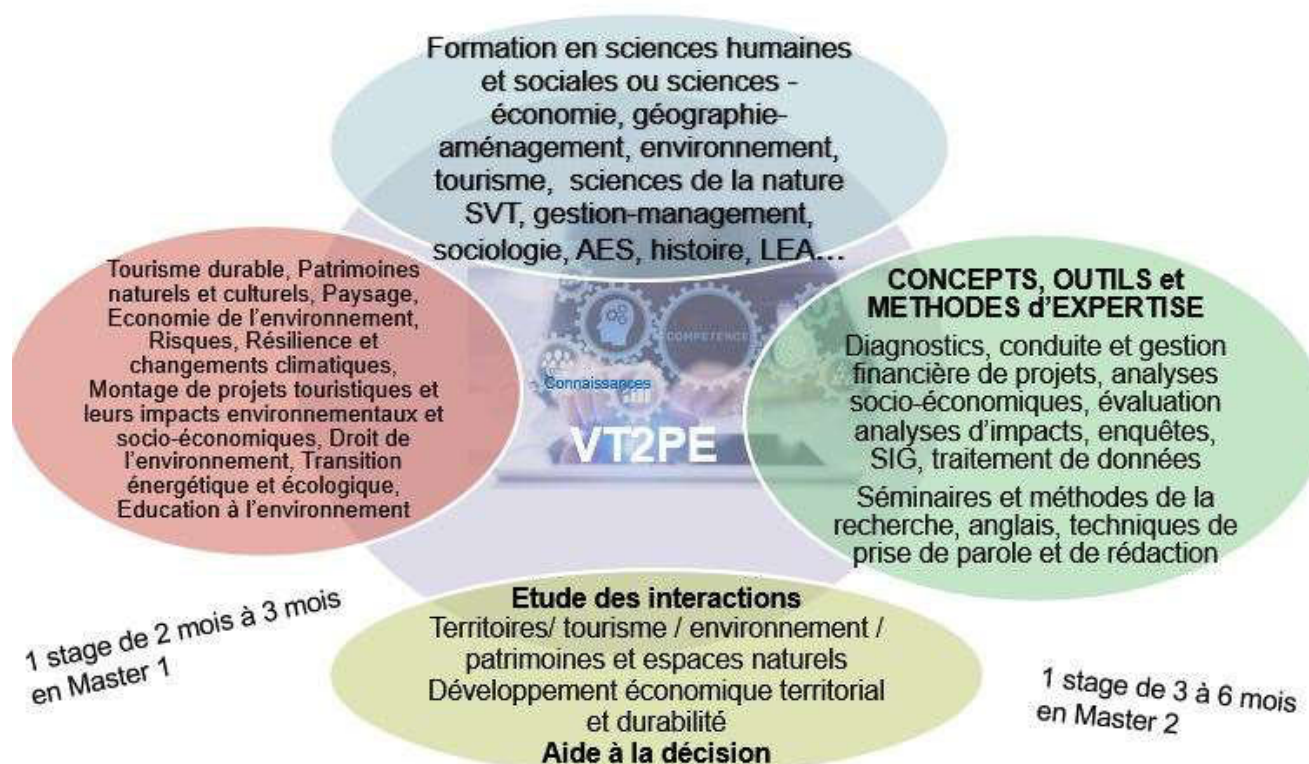
95% des cours



GIF-SUR-YVETTE - Ecole Normale Supérieure de Paris-Saclay (4 avenue des Sciences 91190 Gif-sur-Yvette)

Certaines UE de tronc commun et le parcours EOS: ENS Paris-Saclay (Gif-sur-Yvette)

## Nos thématiques



## Nos atouts



- ✓ Journées d'intégration
- ✓ Conférences-visites avec les professionnels
- ✓ Projet tutoré, ateliers professionnels
- ✓ Riche patrimoine bâti et naturel des Yvelines
- ✓ Réseaux d'intervenants et débouchés pour des stages d'ancrage local, national, international



## Les spécificités de notre formation

- ✓ Interdisciplinarité : une combinaison originale de géographie et d'économie, pour une vision systémique des projets touristiques et du développement territorial
- ✓ Master de capacité limitée (15 M1/M2) et sélectif
- ✓ Recrutement ouvert à la pluridisciplinarité (économie, géographie et aménagement, tourisme, sciences de l'environnement et du développement durable, urbanisme, AES, sociologie, droit, SVT, STAPS, ...)
- ✓ Formation initiale ou continue dispensée en contrôle continu 100% par des enseignants-chercheurs et une forte proportion d'intervenants professionnels (insertion professionnelle rapide)
- ✓ Journées d'intégration, bilan personnalisé à mi-parcours, projet tutoré, visites-conférences avec les professionnels, ateliers participatifs en cours
- ✓ Mémoire adossé ou non à un stage de 2 à 4 mois en M1 et de 3 à 6 mois en M2 (aide à la recherche stage)
- ✓ Formation aux techniques de communication écrite et orale, création de contenus, maîtrise de logiciels : rédaction de mémoires, rapports, comptes-rendus, enquêtes et analyses de données, SIG et SGBD, gestion bibliographique, conception de supports numériques et audiovisuels, présentations orales et ateliers.
- ✓ Master adossé à l'Unité Mixte Internationale Soutenabilité et Résiliences (UMI SOURCE, UMI 272 UVSQ-IRD avec ses unités de Guyancourt, Côte d'Ivoire, Madagascar et Sénégal) offrant des opportunités pour tous les étudiants voulant faire du terrain dans les pays où elle est présente et leur offrant des relais scientifiques (partenariat avec Université Ibn Zohr d'Agadir, Maroc)
- ✓ Equipe pédagogique investie et attentive à ses étudiants.

## Les pré-requis, profil d'entrée permettant d'intégrer la formation

**Le Master 1** « Valorisation touristique des patrimoines et préservation de l'environnement » de la mention de master « Economie politique et institutions » s'adresse aux étudiants ayant préalablement acquis au moins 180 ECTS dans une des disciplines suivantes : géographie et aménagement, économie, sciences de la vie et de la terre ou sciences environnementales, administration économique et sociale, histoire, sociologie, mathématiques et informatique appliquées aux sciences humaines et sociales, STAPS management du sport, urbanisme, etc., attirés par la géographie humaine et une économie pluraliste ouverte aux apports des autres disciplines.

**Le Master 2** « Valorisation touristique des patrimoines et préservation de l'environnement » de la mention de master « Economie politique et institutions » s'adresse aux étudiants ayant préalablement acquis au moins 240 ECTS dans une des disciplines suivantes : géographie et aménagement, économie, sciences de la vie et de la terre ou sciences environnementales, administration économique et sociale, histoire, sociologie, mathématiques et informatique appliquées aux sciences humaines et sociales, STAPS management du sport, urbanisme, etc., attirés par la géographie humaine et une économie pluraliste ouverte aux apports des autres disciplines.

## Le profil de sortie des étudiants ayant suivi notre formation

Du Master 1 au Master 2, **cadres supérieurs assistants, chargés d'étude, de mission ou chefs de projets** dans différents champs liés au tourisme, à l'écotourisme et aux loisirs, à la gestion des patrimoines naturels /culturels, à la planification stratégique et la mise en valeur des territoires locaux, à l'éducation à l'environnement, à la transition écologique et énergétique et à la préservation de l'environnement,

chercheurs (bac + 5) en économie et en géographie-aménagement du territoire avec une spécialisation sur les thématiques de soutenabilité, adaptation et résiliences des destinations face au changement climatique, aux risques et aux crises.

## Vos débouchés professionnels

La formation prépare à l'insertion professionnelle, en France ou à l'étranger, sur des postes d'encadrement opérationnels et fonctionnels :

- **Secteurs** : Cabinets de conseil et bureaux d'études en stratégies (éco)touristiques, développement territorial et action locale, services des collectivités et d'intercommunalités, établissements publics tels que le CEREMA, structures de promotion touristique (ADT, CDT, offices de tourisme, opérateurs), associations, gestionnaires d'espaces naturels (parcs, PNR, conservatoires, réserves, ONF, ...), cabinets d'urbanisme, de sondages, ONG, UNESCO, ... Une poursuite en doctorat peut être également envisagée.
- **Métiers** : chef de projets écotouristiques et assistance à maîtrise d'ouvrage en ingénierie touristique durable ; consultant/chargé de mission /chargé d'étude ou conseiller en stratégie touristique, RSE, SIG, suivi labels et certifications, développement territorial, transition écologique, liaisons douces et écomobilité, biodiversité et éducation à l'environnement, événementiel, responsable d'agence de tourisme, de projet d'hébergement touristique.



Analyste, chargé(e) d'études socio-économiques, en géographie humaine, en environnement, responsable de veille stratégique



Chargé(e) de projet, de mission en développement territorial, mise en tourisme, préservation de l'environnement



Consultant, expert, conseiller technique en valorisation touristique des patrimoines, en développement territorial et environnement



Chargé(e) de la protection du patrimoine naturel, de l'éducation à l'environnement, des activités récréatives dans les espaces naturels préservés



Cadre administratif des PME et des PMO; Cadre d'administration publique et territoriale



Ingénieur économiste, aménagement et développement territorial

## Exemples de postes occupés par les diplômés VT2PE :

(Par ordre alphabétique)

**Agent de développement social local** : Création de projet social dans les territoires ruraux, mise en relation des organismes, des habitants et des collectivités

**Animateur-coordonateur de projet** : Animation nature, accompagnement d'agendas scolaires, développement de projets

**Chargé d'affaires** : Identification et instruction de projet en environnement durable, demande et suivi de financement de projet, coopération avec les partenaires institutionnels, financiers et techniques

**Chargé d'animation environnement** : Intervention et animation en milieu scolaire, montage d'événements axés sur la biodiversité et de dossiers techniques

**Chargé de développement et de communication** : Développement de partenariats et de projets, communication et événementiel, recherche de financements

**Chargé de développement touristique** : Développement des activités touristiques, promotion et mise à jour de ces activités

**Chargé d'études** : Réalisation d'études de marché pour des projets hôteliers et touristiques, déplacement terrain pour visiter les hôtels, présentation des conclusions d'études aux clients

**Chargé d'études** : Cartographie et rédaction de rapports

**Chargé d'études tourisme** : Appui aux consultants, rédaction, préparation et présentation de rapports stratégiques, rédaction de propositions commerciales

**Chargé d'études transition écologique** : Conduite d'études, expertises, missions d'assistance à maîtrise d'ouvrage et de conseil auprès des collectivités et services de l'État dans le cadre de politiques publiques liées à la transition écologique

**Chargé d'études en système d'information géographique** : Conception de plans d'ingénierie pour le déploiement de la fibre optique, étude cartographique, gestion de travaux

**Chargé d'évènementiel** : Réalisation et encadrement de missions événementielles, gestion de portefeuilles clients et des relations avec les partenaires

**Chargé d'événement touristique et de communication** : Gestion du site internet et des réseaux sociaux, e-mailing, communication, accueil des clients, encadrement de l'équipe

**Chargé de mission** : Suivi de dossier, responsabilité de projet sur les Objectifs de Développement Durable (ODD), gestion de partenariat

**Chargé de mission - Agent de développement touristique** : Établissement d'un schéma de développement touristique, création d'un office du tourisme inter-communautaire, traitement des aspects de gouvernance pour piloter ces éléments

**Chargé de mission labels, développement du VTT et du gravel** : Développement de la pratique du vélo en France et des certifications de labels

**Chargé de mission sport, nature et nouvelles technologies** : Gestion d'applications touristiques pour les téléphones mobiles (tourisme, cartographie, GPS)

**Chargé de mission tourisme** : Communication, gestion de projet, animation de réseau

**Chargé de mission tourisme et culture** : Elaboration des projets, mise en valeur de la culture locale

**Chargé de mission tourisme, enfants, jeunes et développement numérique** : Animation de réseaux, communication web, veille et étude

**Chargé de mission tourisme et environnement** : Promotion de l'offre touristique dans différentes communes et des sports de pleine nature, cartographie

**Chargé de mission tourisme et éco-mobilité** : Animation d'une stratégie écotouristique à travers le déploiement de la marque, développement raisonné des activités de pleine nature (randonnée, vélo, équitation, escalade...), déploiement et animation d'un réseau de covoiturage

**Chargé de mission en tourisme durable** : Accompagnement des établissements touristiques dans leur développement durable, déploiement des réseaux du label, communication et événements



**Chargé de la restructuration des sentiers de randonnée**

**Chargé de revalorisation de la biodiversité** : Recensement et valorisation de la biodiversité, analyse et mise en place d'outils

**Chargé d'opérations écotouristiques** : Organisation des opérations, guide touristique, vente de produits

**Chargé de projet** : Travail avec les collectivités, conseil en orientation et réglementation, projets sur le tourisme

**Chargé de projet hébergement touristique** : Accompagnement des porteurs de projet et des investisseurs dans le tourisme, classement et labellisation

**Chargé de promotion touristique** : Animation du réseau, formation d'agents pour les agences de voyage

**Chef d'entreprise en séjour nature** : Gestion, développement commercial, montage de produit touristique

**Chef d'entreprise en projet touristique et environnement** : Organisation de séjours accompagnés de a à z, gestion des navettes et des circuits touristiques

**Chef de groupe Clef Verte** : Accompagnement des entreprises touristiques dans leur démarche de labellisation Clé Verte, animateur de campagne Clé Verte, suivi des dossiers de renouvellement du label

**Chef de produit** : Élaboration des circuits touristiques, facturation des clients, préparation des publicités, participation aux workshops

**Chef de projet** : Organisation et suivi d'événements, gestion des partenariats, du site internet et des réseaux sociaux

**Chef de projet tourisme** : Création de produits touristiques, gestion de la communication et des programmes de coopération européens INTERREG

**Chef de projet en charge de la transition écologique** : chargé de la mise en place du PCAET (Plan Climat-Air-Energie territorial) et des actions rattachées pour une communauté de communes (fonction publique territoriale).

**Chef de projet RSE sport** : Accompagnement des acteurs du sport dans la mesure de leur impact, élaboration de la politique RSE des entreprises partenaires, sensibilisation au développement durable

**Directeur d'agence en énergie** : Coordination des équipes, développement des partenariats

**Directeur d'un office de tourisme** : Organisation de l'équipe pour l'aspect touristique, excursions, loisirs

**Educateur à l'environnement** : Sensibilisation au développement durable, montage de projet et gestion comptable

**Expert sentier - Chargé de développement** : Evaluation et proposition de sentiers de randonnées, conseil et coordination auprès des collectivités, communes et associations

**Géographe analyste** : Réalisation de cartographies pour les GPS, test de la qualité des données géographiques, gestion de projets

**Ingénieur commercial** : Gestion de portefeuille client, vente, prise de contact avec de potentiels clients.

**Ingénieur - Consultant** : Contrôle des coûts, de la qualité et des délais des projets, interface entre les différentes entités du groupe, garantie de la promesse client

**Manager de contenu et connectivité** : Rédaction et gestion du contenu du site web, développement des produits touristiques, connexion et suivi des produits sur les plateformes des partenaires

**Responsable environnement, écologie et développement durable** : Réalisation d'un agenda 21 (plan d'action pour l'application du développement durable dans les collectivités territoriales), prévention des risques matériels, suivi écologique du territoire

## Témoignages de diplômés du Master VT2PE :

*"Cette formation a été une expérience très enrichissante qui m'a permis d'approfondir mes connaissances en tourisme durable et de développer un esprit critique aiguisé. Les multiples projets réalisés au cours de la formation m'ont donné l'opportunité concrète d'appliquer ces connaissances, d'apporter mon soutien à des acteurs locaux et de renforcer mon sens du leadership en tant que chef de projet "*

Marlène, promotion M1 et M2 2021-2023

*"Le master VT2PE m'a permis de découvrir le monde du travail et m'a parfaitement formée aux types de travaux que l'on est ensuite amené à réaliser". Faire ce master a été pour moi une expérience très enrichissante grâce à son programme complet qui fait intervenir de nombreux professionnels du secteur !"*

Clara, promotion M1 et M2 2021-2023

*« J'ai beaucoup apprécié le master VT2PE, il m'a permis d'enrichir mes connaissances dans des domaines qui me passionnent, allant du tourisme à l'environnement, en passant par les SIG et le développement durable. Cette formation, qui allie théorie et pratique, avec des travaux dirigés, des interventions de professionnels et des sorties de terrain, m'a permis de me familiariser avec de nouveaux outils et méthodes, tout en me donnant des exemples concrets de débouchés ».*

David, promotion M1 et M2 2021-2023

*« Cette formation m'a amenée à améliorer mon organisation, à me créer un réseau professionnel, à acquérir de l'aisance afin de m'exprimer en public, et surtout, ce master m'a permis de conduire des projets touristiques et m'a formée sur des domaines complexes en rapport avec le tourisme (durable, écotourisme, tourisme vert), le patrimoine sous toutes ses formes, l'éducation à l'environnement, etc. »*

Amanda, promotion M1 et M2 2021-2023

## Exemples de stages réalisés

**En M1 (2 à 3 mois) :** Valorisation des forêts péri-urbaines d'IDF classées ENS (Conseil Départ. Yvelines)/ Conduite d'enquêtes de fréquentation au sein des Parcs Naturels Régionaux (PNR Haute Vallée de Chevreuse)/ Analyse comparative de la prise en compte des risques dans l'urbanisme et l'aménagement des zones touristiques en Guadeloupe, 30 ans après l'ouragan HUGO (UMI SOURCE-UVSQ et Univ Martinique)/ Chargé de mission développement de l'offre touristique (Seine-et-Marne attractivité) / Chargé de mission itinérance et accès aux sites de découverte de la nature en mobilité active (Conseil Départemental de la Nièvre)/ Réalisation d'un dossier d'éco labellisation de mise en place du Fond Tourisme Durable (Rêves de Mer) / Education à l'Environnement en parc forestier et animalier (Rambouillet Nature) / Recensement des usages récréatifs en zone d'aléa fort PPR (DEAL Guyane) / Le tourisme, vecteur de développement au Cameroun: état des lieux et perspectives (UMI SOURCE-UVSQ) / Benchmark sur les outils et méthodes de sensibilisation du grand public aux impacts de la fréquentation sur les espaces naturels (PNR Haute Vallée de Chevreuse)

**En M2 (4 à 6 mois) :** Promotion, animation de la marque « Valeur Parc" (PNR Morvan)/ Animateur de programme « clef verte » et suivi des dossiers de renouvellement du label (Teragir)/ Appui à l'insertion d'une démarche de tourisme durable conforme à la stratégie touristique 2017-2027 de St-Martin (Dir. Tourisme coll. St Martin, Antilles) / Médiation des patrimoines et territoires: les guides-conférenciers des villes et pays d'art et d'histoire de Nouvelle-Aquitaine (Association régionale des animateurs de l'architecture et du patrimoine de Nouvelle Aquitaine)/ Prise en compte du dév. durable dans le marché des croisières fluviales en France (Cars Phillibert, Viking Cruises)/ Participation à la réalisation d'un projet touristique du vélorail (Com. Agglo.et Office Tourisme Etampes) / Etude préalable de fonctionnement d'un tourisme 'truck (Office de Tourisme Grand Paris Sud)/ Mise en œuvre d'un plan de communication et de promotion 2023 auprès des publics cibles de la Véloscénie (Office de tourisme de Chartres)/ Développement de l'offre touristique Paris-Saclay (Office de tourisme Destination Paris-Saclay)/ Lancement du 1<sup>er</sup> week-end aventure IDF thème JO (Natur@mosphère) / Mise en place d'une stratégie RSE (CITADIA) / Contribution à l'évaluation de projets de transition (CERDD) / Services écosystémiques et contributions carbone (CEREMA)

## Exemples de projets tutorés (M1/M2) réalisés

Réaliser une campagne d'enquêtes de fréquentation sur 5 sites du Conseil départemental des Yvelines (2020-21),

Organiser l'inauguration du GRP La Seine de La Défense à Giverny avec FFRandonnée Yvelines (2021-22)

Ecotourisme et transition énergétique dans les établissements de tourisme en région Occitanie, ADEME (2022-23)

Evaluer les effets négatifs de la fréquentation sur les sites naturels du PNR Haute Vallée de Chevreuse (2023-24)

Conduire une enquête en ligne avec reporting de résultats sur l'adaptation des hébergements touristiques aux risques et aux crises dans les destinations à forte vulnérabilité (îles d'outre-mer, littoral) (2023-24, poursuite 2024-25)

Concevoir un itinéraire de randonnée thématique au sein du Parc Naturel Régional de la Haute Vallée de Chevreuse (2024-25)

## Nos partenaires

Les institutions et entreprises de nos intervenants professionnels, les universités et organismes de recherche partenaires



## Votre responsable d'Élément de Formation VT2PE de la mention EPI

Nathalie POTTIER - [nathalie.pottier@uvsq.fr](mailto:nathalie.pottier@uvsq.fr), maître de Conférences en Géographie  
UVSQ – Bât. Vauban (6ème étage, laboratoire SOURCE bureau 607.5), 47 Bd Vauban 78280 Guyancourt

## Votre responsable de la Mention de Master EPI

Natalia ZUGRAVU – [natalia.zugravu@uvsq.fr](mailto:natalia.zugravu@uvsq.fr), Professeur en Economie  
UVSQ – Bât. Vauban (6ème étage, laboratoire SOURCE), 47 Bd Vauban 78280 Guyancourt

## Votre secrétariat pédagogique

Nathalie PIERRON – [nathalie.pierron@uvsq.fr](mailto:nathalie.pierron@uvsq.fr), gestionnaire de\_scolarité  
UVSQ – Bât. Vauban (4ème étage), 47 Bd Vauban 78280 Guyancourt

## Votre lieu principal d'études :

<https://www.uvsq.fr/ufr-des-sciences-sociales-1>  
<https://www.uvsq.fr/accéder-au-batiment-vauban-a-guyancourt>  
A proximité : <https://www.espacestquentin.com/informations>

## Votre recrutement :

- ✓ **En formation initiale ou continue sur dossier**
- ✓ **Les masters de l'Université Paris-Saclay sont des masters à capacité limitée et sélectifs**

**Période de candidature pour la rentrée de septembre 2025**  
**Pour le Master mention EPI Economie Politique et Institutions, Élément de formation VT2PE**  
**Valorisation touristique des patrimoines et préservation de l'environnement**

Toutes les admissions en masters se font uniquement en ligne et sur dossier. Elles ne sont pas reconductibles d'une année sur l'autre. Nous attachons une grande importance à la lettre de motivation qui doit justifier le choix de cette formation plutôt qu'une autre et présenter vos acquis, compétences, savoir-faire, expérience et votre projet professionnel.

- **En M1, pour les ressortissants de l'Union Européenne** [Rechercher un master - La plateforme nationale des masters](#)



- **En M1, pour les candidats de nationalité étrangère** dont le pays de résidence est couvert par le dispositif « Etudes en France », phase de dépôt des candidatures sur la plateforme Inception, voir dates sur la plateforme du site Univ. Paris-Saclay (cf liens en dessous)
- **En M2, pour tous les candidats**, candidater en ligne sur la plateforme Inception, consulter le site Univ. Paris-Saclay (cf liens en dessous), phase de dépôt des candidatures du 1er/03/2025 au 25/07/2025, phase complémentaire du 25/08/2025 au 30/08/2025.

[M1 Valorisation touristique des patrimoines et préservation de l'environnement | Université Paris-Saclay \(universite-paris-saclay.fr\)](#)

[M2 Valorisation touristique des patrimoines et préservation de l'environnement | Université Paris-Saclay \(universite-paris-saclay.fr\)](#)

[Être candidat à nos formations master | Université Paris-Saclay \(universite-paris-saclay.fr\)](#)

**Contact réservé à la reprise d'études**

[stephanie.aubineau@uvsq.fr](mailto:stephanie.aubineau@uvsq.fr)

01 39 25 51 17

[Aide à la Reprise d'Etudes \(ARE\) - UVSQ - Formation continue](#)

Public concerné : salariés du secteur privé, intérimaires, agents de la fonction publique, travailleurs non-salariés, demandeurs d'emploi, contrat de professionnalisation pour les formations en alternance éligibles.

---

## MAISON DE L'ETUDIANT UVSQ UFR Sciences Sociales

<https://www.uvsq.fr/la-maison-de-letudiant-marta-pan-un-lieux-unique>

### LOGEMENT :

<https://www.uvsq.fr/les-types-de-logement-a-luniversite>

<https://www.uvsq.fr/logement>

### Pour tout savoir sur les démarches et les aides financières :

<https://messervices.etudiant.gouv.fr/>

[www.1jeune1solution.gouv.fr](http://www.1jeune1solution.gouv.fr)

[www.etudiant.gouv.fr](http://www.etudiant.gouv.fr)

## Rentrée 2025 : le lundi 8 ou 15 septembre 2025 (confirmation après admission)

**LIEU : UVSQ-UFR des Sciences Sociales, bâtiment Vauban, 47 Bd Vauban et bâtiment d'Alembert – Bd d'Alembert 78280 Guyancourt (Yvelines).**

**La formation commence par une première semaine d'intégration permettant aux étudiants de faire connaissance.**

Tous les étudiants des 4 parcours de Master M1 + M2 de la mention EPI se retrouvent pour une présentation générale de la Mention puis participent à des ateliers et/ou à la conduite d'un « jeu sérieux » par groupes. Ils procèdent individuellement aux inscriptions pédagogiques et aux entretiens avec les responsables de formation.

Emploi du temps : accessible une fois inscrit avec login étudiant UVSQ, voir

[Les emplois du temps en ligne - UFR des sciences sociales \(uvsq.fr\)](https://www.uvsq.fr/les-emplois-du-temps-en-ligne-ufr-des-sciences-sociales)

Dans « type », choisir « groupe » et indiquer « M1 (ou M2) Saclay Valorisation ... »

M2VT2PE : [CELCAT Calendar \(uvsq.fr\)](https://www.uvsq.fr/celcat-calendar) / M1VT2PE : [CELCAT Calendar \(uvsq.fr\)](https://www.uvsq.fr/celcat-calendar)

### Organisation journalière et hebdomadaire :

Le premier semestre (septembre-décembre) est le plus chargé. Les EDT changent chaque semaine (amplitude des cours : 8h-20h du lundi au vendredi, sans pause déjeuner prédéfinie, qui dépend de l'emploi du temps). Des professionnels peuvent intervenir uniquement en fin de journée (jusqu'à 19h-20h). Mais la plupart des cours ont lieu entre 9h-10h à 17h-18h. Certaines semaines sont plus chargées en cours que d'autres. La formation est donc difficilement conciliable avec un travail extérieur en semaine, d'autant qu'il faut compter beaucoup de temps de travail hors présentiel pour les travaux notés à rendre.

### Contrôle des connaissances :

**Présence obligatoire aux cours dans le cadre du régime de contrôle continu.** Ce régime ne prévoit ni **session d'examen de fin de semestre, ni de rattrapage**. Les évaluations peuvent se faire au fil des séances. Chaque séance peut donner lieu à une évaluation selon les ateliers et travaux participatifs menés en cours, d'autant que, en Master, les évaluations ne consistent pas ou peu en des "contrôles sur table", mais plutôt en des projets de groupe, des mises en application de méthodes à chaud, des oraux, etc.

Les évaluations peuvent être données en cours ou faire l'objet de travaux à restituer individuellement ou en groupe pendant ou après la période des cours d'une Unité d'Enseignement (UE). Sauf exception, toutes les évaluations doivent être effectuées par les enseignants et restituées par les étudiants avant le début du stage/mémoire.

Chaque UE fait l'objet d'au moins 2 notes pour la moyenne de l'UE (sous la forme choisie par l'enseignant, oral, écrit, création audiovisuelle, travail de groupe, travail individuel...).

Une seule délibération est fixée en fin d'année universitaire après les soutenances de mémoire (soit vers le 10 juillet en M1 et au fil de chaque soutenance de mémoire en M2 en septembre).



### Matériel et déplacements :

Il est fortement recommandé que chaque étudiant **dispose d'un ordinateur portable** avec la suite bureautique classique (Word, Excel, Power Point ou équivalent) et une connexion à Internet (pour le Wifi UVSQ).

Aucun travail de restitution n'est accepté sous format manuscrit et dans certains cours, un travail sur ordinateur en séance peut être demandé (plus systématique en Master 2).

Les sorties de groupe pour rencontrer des professionnels dans le cadre des cours se font dans le périmètre la région Ile-de France. Les frais de transport en commun ne sont pas pris en charge et certaines sorties en grande couronne parisienne et/ou dans les espaces naturels sont conditionnées au **covoiturage**.

Les étudiants disposant d'une voiture occasionnellement sont donc les bienvenus pour permettre ces sorties.

L'obtention du **permis de conduire** est également un atout, car il est fortement recommandé dans de nombreuses offres de stage.

### Calendrier universitaire 2025-2026 :

- **Septembre à décembre 2025** : cours 1<sup>er</sup> semestre en M1 et en M2
- **Vacances de Toussaint 1 semaine** (en général la 2<sup>ème</sup> semaine des vacances scolaires)
- **Vacances de Noël 2 semaines** (calendrier scolaire)
  
- **Janvier 2026 à mi-avril 2026** : cours 2<sup>ème</sup> semestre en M1 avec **vacances d'hiver 1 semaine**. MEMOIRE de M1 avec ou sans stage 8 semaines minimum à partir de mi-avril 2026. Délibérations de M1 aux alentours du 10 juillet.
  
- **Janvier 2026 à mi-mars 2026** : cours 2<sup>ème</sup> semestre en M2 avec **vacances d'hiver 1 semaine**. MEMOIRE de M2 (mémoire de recherche ou mémoire de stage) 3 mois minimum et 6 mois maximum entre mars et septembre 2026.

## Élément de formation (EF) VT2PE de la Mention EPI

### Valorisation touristique des patrimoines et préservation de l'environnement

#### COMPETENCES

<b>Niveau Master 1<sup>ère</sup> année</b>	
<b>C1</b>	Comprendre le territoire dans son rapport à l'économie, à l'espace et au temps, dans ses dimensions multiples (culturelle, identitaire, environnementale, juridique) et acquérir une solide connaissance des différents types de tourisme et de patrimoines matériels et immatériels
<b>C2</b>	Identifier et comprendre à différentes échelles les enjeux touristiques et environnementaux, le fonctionnement des institutions et les réseaux d'acteurs qui interagissent sur un territoire, les mécanismes économiques qui régissent ce territoire et les principes éthiques et de développement durable relatifs à la mise en tourisme du patrimoine
<b>C3</b>	Mobiliser les méthodes de diagnostic territorial dans une perspective de valorisation touristique et de préservation de l'environnement et se familiariser avec les outils informatiques TICE et SIG (systèmes d'information géographique)
<b>C4</b>	Se familiariser avec le pilotage de projet depuis sa formulation jusqu'à son évaluation
<b>C5</b>	Avoir une approche réflexive, créative, prospective du champ touristique et récréatif pour concevoir, animer, observer ou évaluer des activités, des politiques, des organisations ou des territoires
<b>C6</b>	Savoir s'exprimer efficacement à l'oral et à l'écrit, dialoguer avec des acteurs issus d'institutions et de milieux professionnels différents
<b>Mémoire avec ou sans stage de 2 mois (sans gratification obligatoire) à 3-4 mois (avec gratification réglementaire)</b>	
<b>Niveau Master 2<sup>ème</sup> année</b>	
<b>C1</b>	Savoir inventorier et synthétiser les ressources patrimoniales d'un territoire pour leur mise en valeur touristique en accord avec les principes du développement durable
<b>C2</b>	Analyser et évaluer les enjeux touristiques et environnementaux pour estimer/mesurer, à des échelles macro ou micro, les impacts environnementaux et les retombées socio-économiques des projets de valorisation touristique des territoires
<b>C3</b>	Conduire les méthodes de diagnostic territorial dans une perspective de valorisation touristique et d'aide à la décision et maîtriser les outils informatiques TICE et SIG (systèmes d'information géographique) adaptés
<b>C4</b>	Concevoir, conduire ou accompagner des projets touristiques de valorisation des patrimoines dans les territoires depuis leur formulation jusqu'à leur évaluation
<b>C5</b>	Avoir une approche réflexive, créative, prospective du champ touristique et récréatif pour concevoir, animer, observer ou évaluer des activités, des politiques, des organisations ou des territoires, pour piloter et accompagner le changement
<b>C6</b>	Maîtriser les techniques et outils de communication pour s'adapter aux spécificités des élus et des décideurs politiques et les aider, en mobilisant ses réseaux, à porter leur projet de valorisation touristique sur leur territoire
<b>Mémoire avec ou sans stage (gratification réglementaire) de 3 à 6 mois</b>	

**MASTER 1 "VALORISATION TOURISTIQUE DES PATRIMOINES ET PRESERVATION DE L'ENVIRONNEMENT"**

		heures étudiant	CM	TD	ECTS	MC2C	Lieu
<b>SEMESTRE 1</b>							
<b>Socle commun Mention "Economie politique et institutions"</b>							
<b>BCC1EPI1</b>	<b>1) Socle commun « Mention Economie politique et institutions » - Méthodologie I (UEs obligatoires)</b>				<b>7</b>		
M1EPI108	Méthodologie, recherche et projet 1	15	0	15	4	CC*100%	GUYANCOURT
M1EPI101	Anglais	18	0	18	2	CC*100%	GUYANCOURT
M1EPI109	Séminaires de recherche 1 ( choisir 1 sur les 4)	<b>12</b>	<b>0</b>	<b>0</b>	<b>1</b>	CC*100%	
SEMIN11	Séminaire "Valeur, prix, politique"		0	0			GIF-SUR-YVETTE
SEMIN12	Séminaire "Quantitativisme réflexif"		0	0			GIF-SUR-YVETTE
SEMIN13	Séminaire "Capital"		0	0			GIF-SUR-YVETTE
SEMIN14	Séminaire "Développement et environnement"		0	0			GUYANCOURT
<b>BCC2EPI1</b>	<b>2) Socle commun « Mention Economie politique et institutions » - Méthodologie II (ECTS au choix pour un total minimum de 7)</b>				<b>7</b>		
M1EPI111	Fabrique et pratique des grandes enquêtes	20	20	0	3	CC*100%	GIF-SUR-YVETTE
M1EPI110	Initiation à l'économétrie	30	15	15	4	CC*100%	GUYANCOURT
M1EPI103	Enquête qualitative en sciences sociales I	30	30	0	4	Mémoire	GIF-SUR-YVETTE
M1EPI112	Systèmes d'information Géographique (SIG) I	25	10	15	3	CC*100%	GUYANCOURT
	<b>Total</b>				<b>14</b>		
<b>Cours de spécialité - parcours "VT2PE"</b>							
<b>BCC1VTP1</b>	<b>4) Spécialité parcours "Valorisation touristique des patrimoines et préservation de l'environnement" I (UEs obligatoires)</b>				<b>12</b>		
M1VTP104	Tourisme durable 1	12	12	0	2	CC*100%	GUYANCOURT
M1VTP105	Du diagnostic au projet de territoire	18	18	0	2	CC*100%	GUYANCOURT
M1VTP106	Changement climatique et développement	24	8	16	3	CC*100%	GUYANCOURT
M1VTP107	Les patrimoines naturels et culturels	24	24	0	3	CC*100%	GUYANCOURT
M1STR101	Concertation et jeux d'acteurs aux échelles territoriales	24	24	0	2	CC*100%	GUYANCOURT
<b>BCC2VTP1</b>	<b>5) Spécialité parcours "Valorisation touristique des patrimoines et préservation de l'environnement" II (ECTS au choix)</b>				<b>4</b>		
M1EED104	Réponses à appels d'offre et évaluation de projet	18	9	9	2	CC*100%	GUYANCOURT
M1VTP108	RSE et développement durable en hôtellerie	10	10	0	2	CC*100%	GUYANCOURT
M1EED105	Valorisation des services écosystémiques	24	24	0	2	CC*100%	GUYANCOURT
M1EED102	Ethique économique, sociale et environnementale	24	24	0	2	CC*100%	GUYANCOURT
M1VTP100	Ecologie territoriale	18	18	0	2	CC*100%	GUYANCOURT
	<b>Total</b>				<b>16</b>		
	<b>Total semestre 1</b>				<b>30</b>		

<b>Master 1 VT2PE</b>		heures étudiant	CM	TD	ECTS	MC2C	Lieu	
<b>SEMESTRE 2</b>								
<b>Socle commun Mention "Economie politique et institutions"</b>								
<b>BCC1EPI1</b>	<b>1) Socle commun « Mention Economie politique et institutions » - Méthodologie I (UEs obligatoires)</b>					<b>7</b>		
M1EPI108	Méthodologie, recherche et projet 2	15	0	15	4	CC*100%	GUYANCOURT	
M1EPI201	Anglais	18	0	18	2	CC*100%	GUYANCOURT	
M1EPI109	Séminaires de recherche 1	12	0	0	1			
SEMIN11	Séminaire "Valeur, prix, politique"	12	0	0		CC*100%	GIF-SUR-YVETTE	
SEMIN12	Séminaire "Quantitativisme réflexif"	12	0	0		CC*100%	GIF-SUR-YVETTE	
SEMIN13	Séminaire "Capital"	12	0	0		CC*100%	GIF-SUR-YVETTE	
SEMIN14	Séminaire "Développement et environnement"	12	12	0		CC*100%	GUYANCOURT	
<b>BCC2EPI1</b>	<b>2) Socle commun « Mention Economie politique et institutions » - Méthodologie II (ECTS au choix pour un total minimum de 4)</b>					<b>4</b>		
M1EPI203	Enquête qualitative en sciences sociales II	20	20	0	2	Mémoire	GIF-SUR-YVETTE	
M1EPI211	Systèmes d'information Géographique (SIG) II	18	4	14	2	CC*100%	GUYANCOURT	
M1EPI212	Analyse des données	18	8	10	2	CC*100%	GUYANCOURT	
M1EED409	Le système des Nations Unies : fonctionnement et missions	20	20	0	2	EE*60% + CC*40%	GIF-SUR-YVETTE	
<b>BCC3EPI1</b>	<b>3) Socle commun « Mention Economie politique et institutions » - Initiation à la recherche /ou à la pratique professionnelle</b>					<b>7</b>		
M1EPI213	Mémoire universitaire (recherche ou stage)				7	Mémoire* 100% [[0,65*RapM + 0.25*SoutM + 0,1*MD]]	GUYANCOURT	
	<b>Total</b>				<b>18</b>			
<b>Cours de spécialité - parcours "VT2PE"</b>								
<b>BCC1VTP1</b>	<b>4) Spécialité parcours "Valorisation touristique des patrimoines et préservation de l'environnement" I (UEs obligatoires)</b>					<b>10</b>		
M1VTP204	Tourisme durable 2	18	18	0	2	CC*100%	GUYANCOURT	
M1VTP205	Education à l'environnement 1	15	15	0	2	CC*100%	GUYANCOURT	
M1VTP202	Introduction à la gestion financière des projets	15	8	10	2	CC*20% + EE*80%	GUYANCOURT	
M1EED204	Risques, vulnérabilités et développement durable	18	18	0	2	CC*100%	GUYANCOURT	
M1VTP200	Droit de l'environnement et enjeux touristiques	15	15	0	2	EE*100%	GUYANCOURT	
<b>BCC2VTP1</b>	<b>5) Spécialité parcours "Valorisation touristique des patrimoines et préservation de l'environnement" II (ECTS au choix)</b>					<b>2</b>		
M1EED206	Economie de l'environnement 1	24	24	0	2	CC*100%	GUYANCOURT	
M1STR200	Economie des réseaux et territoires	20	20	0	2	CC*100%	GUYANCOURT	
	<b>Total</b>				<b>12</b>			
<b>Total semestre 2</b>					<b>30</b>			
<b>TOTAL MASTER 1</b>					<b>60</b>			

**MASTER 2 "VALORISATION TOURISTIQUE DES PATRIMOINES ET PRESERVATION DE L'ENVIRONNEMENT"**

		heures étudiant	CM	TD	ECTS	MC2C	Lieu
<b>SEMESTRE 3</b>							
<b>Socle commun Mention "Economie politique et institutions"</b>							
<b>BCC1EPI2</b>	<b>1) Socle commun « Mention Economie politique et institutions » - Méthodologie (UEs obligatoires)</b>				<b>8</b>		
M2EPI309	Méthodologie, recherche et projet 2	15	0	15	5	CC*100%	GUYANCOURT
M2EPI306	Anglais	12	0	12	2	CC*100%	GUYANCOURT
M2EPI310	Séminaires de recherche 2 ( choisir 1 sur les 4)	<b>12</b>		<b>0</b>	<b>1</b>		
SEMIN31	Séminaire "Valeur, prix, politique"	12	0	0		CC*100%	GIF-SUR-YVETTE
SEMIN32	Séminaire "Quantitativisme réflexif"	12	0	0		CC*100%	GIF-SUR-YVETTE
SEMIN33	Séminaire "Capital"	12	0	0		CC*100%	GIF-SUR-YVETTE
SEMIN34	Séminaire "Développement et environnement"	12	12	0		CC*100%	GUYANCOURT
	<b>Total</b>				<b>8</b>		
<b>Cours de spécialité - parcours "VT2PE"</b>							
<b>BCC1VTP2</b>	<b>3) Spécialité parcours "Valorisation touristique des patrimoines et préservation de l'environnement" I (UEs obligatoires)</b>				<b>17</b>		
M2VTP312	Planification territoriale et quantification carbone	15	15	0	2	CC*100%	GUYANCOURT
M2VTP301	Paysage : théorie, histoire et pratiques	12	12	0	2	CC*100%	GUYANCOURT
M2VTP313	Stratégies touristiques durables et préservation des patrimoines	44	44	0	5	CC*100%	GUYANCOURT
M2VTP309	Valorisation du patrimoine eau et des activités de pleine nature	20	20	0	3	CC*100%	GUYANCOURT
M2VTP310	Risques, changement climatique et résilience des destinations touristiques	20	20	0	3	CC*100%	GUYANCOURT
M2VTP300	Education à l'environnement 2	15	15	0	2	CC*100%	GUYANCOURT
<b>BCC2VTP2</b>	<b>4) Spécialité parcours "Valorisation touristique des patrimoines et préservation de l'environnement" II (ECTS au choix)</b>				<b>5</b>		
M2VTP311	SIG appliqués aux questions de tourisme, loisirs et développement local	30	12	18	3	CC*100%	GUYANCOURT
M2EED314r	Big Data	18	18	0	2	CC*100%	GUYANCOURT
M2EED308	Economie de l'environnement 2 (évaluation des patrimoines naturels et culturels)	24	24	0	3	CC*100%	GUYANCOURT
M2EED309	Techniques quantitatives I	30	15	15	3	CC*100%	GUYANCOURT
	<b>Total</b>				<b>22</b>		
<b>Total semestre 3</b>					<b>30</b>		

		heures étudiant	CM	TD	ECTS	MC2C	Lieu
<b>SEMESTRE 4</b>							
<b>Socle commun Mention "Economie politique et institutions"</b>							
<b>BCC1EPI2</b>	<b>1) Socle commun « Mention Economie politique et institutions » - Méthodologie (UEs obligatoires)</b>				<b>8</b>		
M2EPI309	Méthodologie, recherche et projet 2	15	0	15	5	CC*100%	GUYANCOURT
M2EPI406	Anglais	12	0	12	2	CC*100%	GUYANCOURT
M2EPI310	Séminaires de recherche 2						
SEMIN31	Séminaire "Valeur, prix, politique"	12	0	0	1	CC*100%	GIF-SUR-YVETTE
SEMIN32	Séminaire "Quantitativisme réflexif"	12	0	0	1	CC*100%	GIF-SUR-YVETTE
SEMIN33	Séminaire "Capital"	12	0	0	1	CC*100%	GIF-SUR-YVETTE
SEMIN34	Séminaire "Développement et environnement"	12	12	0	1	CC*100%	GUYANCOURT
<b>BCC2EPI2</b>	<b>2) Socle commun « Mention Economie politique et institutions » - Initiation à la recherche /ou à la pratique professionnelle</b>				<b>10</b>		
M2EPI408	Mémoire universitaire (recherche ou stage)				10	Mémoire* 100% [(0,65*RapM + 0.25*SoutM + 0,1*MD)]	GUYANCOURT
	<b>Total</b>				<b>18</b>		
<b>Cours de spécialité - parcours "VT2PE"</b>							
<b>BCC1VTP2</b>	<b>3) Spécialité parcours "Valorisation touristique des patrimoines et préservation de l'environnement" I (UEs obligatoires)</b>				<b>8</b>		
M2VTP406	Montage de projet touristique	18	18	0	2	CC*100%	GUYANCOURT
M2VTP401	Analyse des retombées socio-économiques des projets touristiques	18	18	0	2	CC*100%	GUYANCOURT
M2VTP400	Analyse des impacts environnementaux des activités touristiques et récréatives	18	18	0	2	CC*100%	GUYANCOURT
M2VTP403	Financement et gestion financière des projets touristiques	20	10	10	2	EE*100%	GUYANCOURT
<b>BCC2VTP2</b>	<b>4) Spécialité parcours "Valorisation touristique des patrimoines et préservation de l'environnement" II (ECTS au choix)</b>				<b>4</b>		
M2VTP402	Enjeux internationaux liés au tourisme	18	18	0	2	CC*100%	GUYANCOURT
M2EED406	Techniques quantitatives II	36	16	20	3	CC*100%	GUYANCOURT
M2EED403	Énergie, matières premières et Transition	18	18	0	2	CC*100%	GUYANCOURT
M2VTP407	Techniques de communication et de promotion multimédias	12	12	0	2	CC*100%	GUYANCOURT
	<b>Total</b>				<b>12</b>		
	<b>Total semestre 4</b>				<b>30</b>		
	<b>TOTAL MASTER 2</b>				<b>60</b>		

Cours à Guyancourt : UVSQ – UFR Sciences Sociales, 47 Bd Vauban 78047 Guyancourt (à 10 min à pied de la gare de St Quentin en Yvelines)  
Cours à Gif-sur-Yvette : Ecole Normale Supérieure (ENS) Paris-Saclay 4 avenue des Sciences 91190 Gif-sur-Yvette (Bus direct 91.10 ou 91.06 entre gare de St Quentin et l'ENS Saclay, arrêt : Gif-sur-Yvette « Moulon », 50 min).



Site de Guyancourt - [https://live.staticflickr.com/5486/13737931674\\_ceb0765a08\\_c.jpg](https://live.staticflickr.com/5486/13737931674_ceb0765a08_c.jpg)