



MENTION

Gestion des Territoires et Développement Local (GTDL)

DURABILITÉS • DÉMOCRATIE • GOUVERNANCE • CHANGEMENT • TRANSITIONS
• ACTEURS • INSTITUTIONS • INTÉRÊTS • ACTION PUBLIQUE • ÉTAT
• DÉCONCENTRATION • DÉCENTRALISATION • MOBILISATIONS • BIODIVERSITÉ
• ÉCOLOGIE • AGRICULTURE ET AGRO-ÉCOLOGIE • AMÉNAGEMENT

OBJECTIFS PÉDAGOGIQUES :

La mention GTDL propose une approche interdisciplinaire en sciences sociales appliquées aux enjeux de biodiversité, agriculture, alimentation et environnement.

Cette formation originale et innovante est centrée sur la perspective de la gouvernance de la transition vers un développement plus soutenable, et ce que cette transition implique : pour les acteurs publics (M2 Gouvernance de la Transition, Écologie et Société, GTES), pour les acteurs du monde de l'entreprise (M2 Analyse Économique et Gouvernance des Risques, AEGR), du tourisme (M2 Ingénierie de la Transition Touristique et Écologique) et en termes de développement des pays émergents (M2 Dynamique des Pays émergents et en Développement, DYNPED).

DÉBOUCHÉS / MÉTIERS :

AEGR : chargé·e d'études de danger ; conseil ou audit en gestion du risque ; responsable des services « à risque » en milieu industriel ou sur un territoire ; responsable étude des risques dans les banques et compagnies d'assurance ; ingénieur·e QSE...

DYNPED : études, recherche et montage de projets de développement agricole : institutions internationales, agences de développement, ONG, structures administratives des pays d'origine pour les étudiants en provenance des Suds, enseignement...

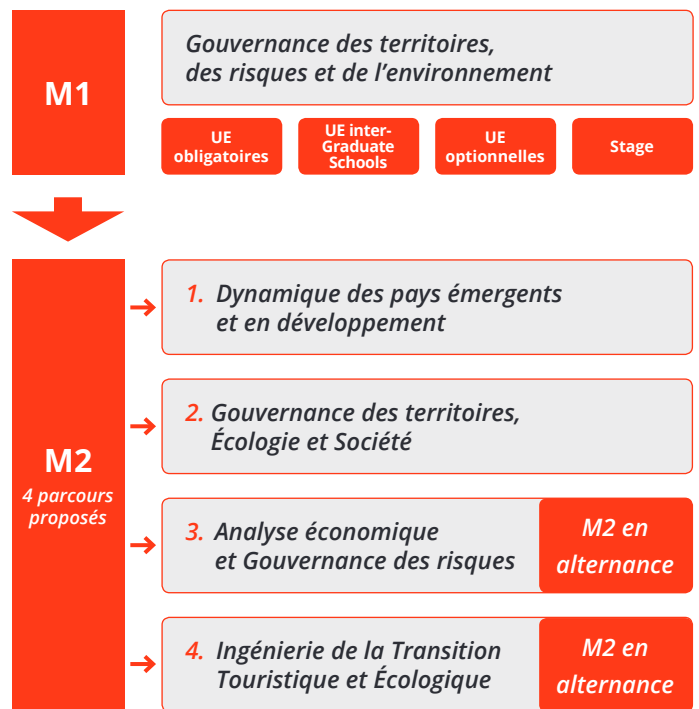
GTES : conception, animation et mise en œuvre de démarches de transition écologique dans les organisations publiques, les collectivités territoriales, le secteur associatif, les entreprises ; chargé·e de projet, d'études ; consultant·e en bureaux d'études spécialisés en environnement...

ITTE : responsable de projets éco-touristiques, d'agence de tourisme, chargé·e de développement biodiversité / écotourisme, chargé·e de mission « événementiel » ; conception de projets touristiques...

RECHERCHE (laboratoires associés) :

Écologie, Systématique et Évolution (ESE, Unité Mixte de Recherche), Professions, Territoires, Temporalités (PRINTEMPS, Unité Mixte de Recherche), la mention est associée aux activités du Centre interdisciplinaire de Recherche sur l'Écologie (CIRE) et au Musée du Vivant d'AgroParisTech (archives de l'écologie politique et scientifique ; médiation scientifique dans le domaine de l'environnement...) Laboratoire Interdisciplinaire sur les Mutation des Espaces Économiques et Politiques - Paris Saclay (LIMEEP - PS)

PARCOURS M1 & M2



PARTENAIRES :

AgroParisTech & l'Université Versailles Saint-Quentin-en-Yvelines

→ Lieux d'enseignement :

AgroParisTech ; Université Versailles-Saint-Quentin-en-Yvelines

→ Responsables de la mention :

- Cécile Blatrix – cecile.blatrix@agroparistech.fr
 - Jean-Marc Douguet – jean-marc.douguet@universite-paris-saclay.fr

