

MENTION

Économie de l'Environnement, de l'Énergie et des Transports (EEET)

- **AGRICULTURE • ALIMENTATION DURABLE • BIODIVERSITÉ**
- **BIOÉNERGIE • CLIMAT • DÉVELOPPEMENT DURABLE • ÉCONOMIE**
- **ÉNERGIE • ENVIRONNEMENT • ÉVALUATION • MOBILITÉ**
- **MODÉLISATION • PROSPECTIVE • STATISTIQUES • TRANSPORT**

OBJECTIFS PÉDAGOGIQUES :

Former des responsables dans tous les domaines du développement durable : environnement, énergie, alimentation et transports, dans cinq parcours différents au niveau M2.

Donner les outils pour combiner l'analyse économique et technique sur la transition énergétique, la transition écologique (ressources, biodiversité), l'alimentation et la santé, les questions climatiques et la prospective (alimentation, eau, carbone, etc.).

Au niveau du M2 certains parcours peuvent être effectués en alternance.

DÉBOUCHÉS / MÉTIERS :

Responsable développement durable en entreprise ; chef de projet énergies renouvelables ; consultant sur les aspects climatiques et environnementaux (biodiversité) ; responsable transition alimentaire en collectivité locale ou régionale ; responsable nouveaux modes de mobilité ; chercheur en économie de l'énergie, de l'environnement, de l'alimentation.

15% des étudiants de M2 poursuivent en thèse de doctorat.

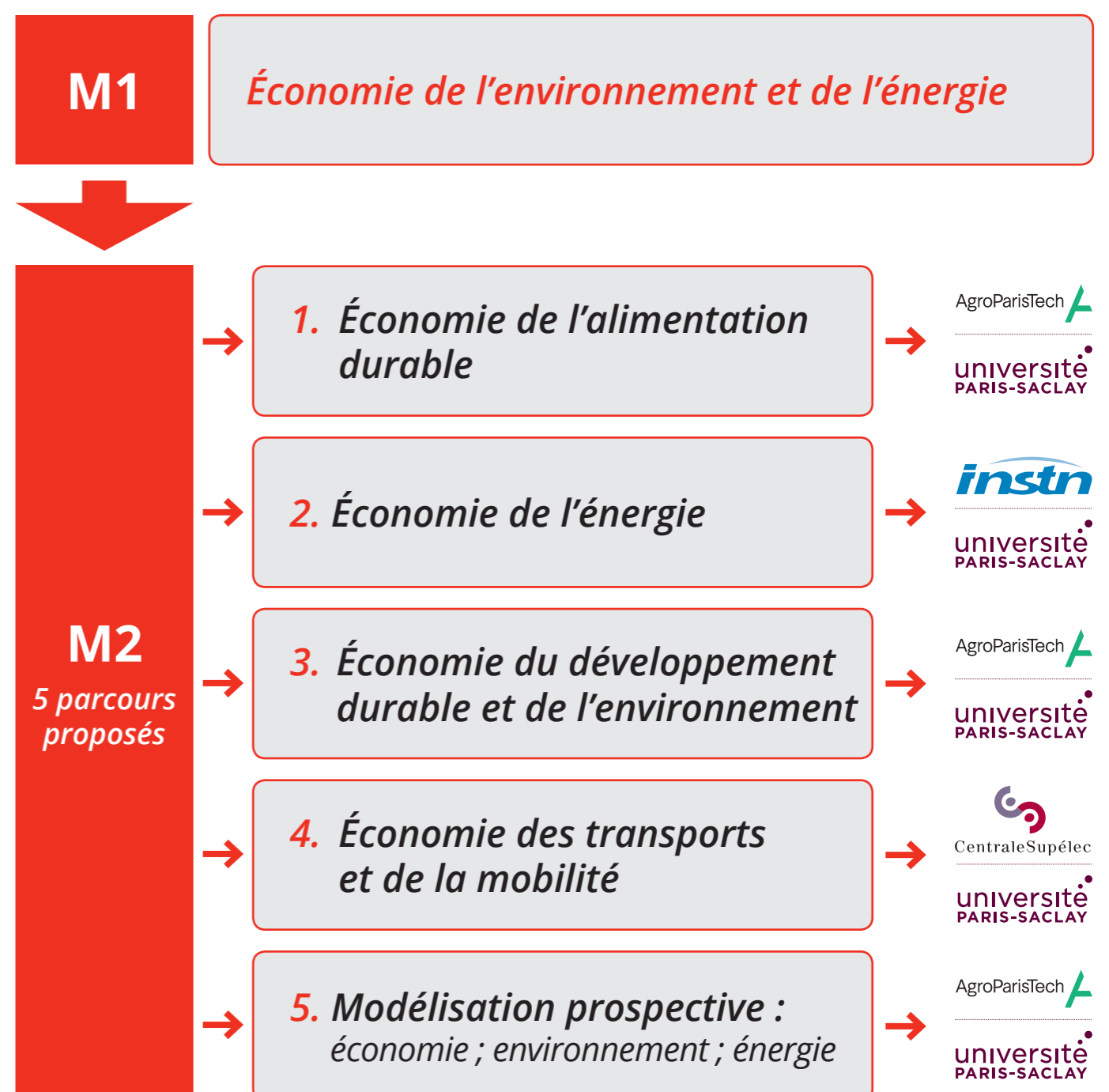
RECHERCHE (laboratoires associés) :

Laboratoire Paris-Saclay Applied Economics (INRAE/AgroParisTech), Laboratoire CIRED, Centre International de Recherche sur l'Environnement et le Développement (CNRS / AgroParisTech / École des Ponts / CIRAD), Commissariat à l'Énergie Atomique et aux Énergies Alternatives, Laboratoire Economix (CNRS), Institut Français du Pétrole et des Énergies Nouvelles, etc.

PARTENAIRES :

AgroParisTech, CentraleSupélec, INSTN/CEA, École des Ponts, IFP-School, Université Paris-Nanterre.

PARCOURS M1 & M2



En collaboration avec



→ Lieux d'enseignement :

AgroParisTech, CentraleSupélec, CEA/INSTN (Université Paris-Saclay) et IFP School (Rueil Malmaison) et Campus Université Paris-Nanterre (M1).

→ Responsables de la mention :

- Jean-Christophe Bureau – jc.bureau@agroparistech.fr
- Maia David – maia.david@agroparistech.fr

