

MENTION

Biologie Intégrative et Physiologie (BIP)

Des questions de biologie liées à l'agriculture,
l'alimentation et l'environnement

OBJECTIFS PÉDAGOGIQUES :

- Des approches de connaissance et d'ingénierie du vivant
- Un enseignement multi-organismes (microorganismes, animaux, plantes) et une intégration de données multi-échelles, du gène à l'écosystème/ agro-écosystème
- Plusieurs parcours en Anglais
- De la modélisation allant des aspects moléculaires à la physiologie des grandes fonctions
- Des effectifs et une pédagogie adaptés pour le suivi des étudiant.e.s (tutorat)
- 4 plateformes thématiques de M1 (végétale, animale, biodiversité génomique, plant and microbial molecular biology) qui ouvrent sur 5 parcours de M2
- 2 programmes Erasmus Mundus (Bioceb et PRIAM)

INSERTION & DÉBOUCHÉS :

- Recherche ou recherche-développement
- Instituts publics et entreprises (grands groupes, PME)
- France et étranger
- Filières de productions et de biotechnologies animales ou végétales
- Ingénierie microbienne et environnementale
- Gestion et protection de l'environnement

RECHERCHE :

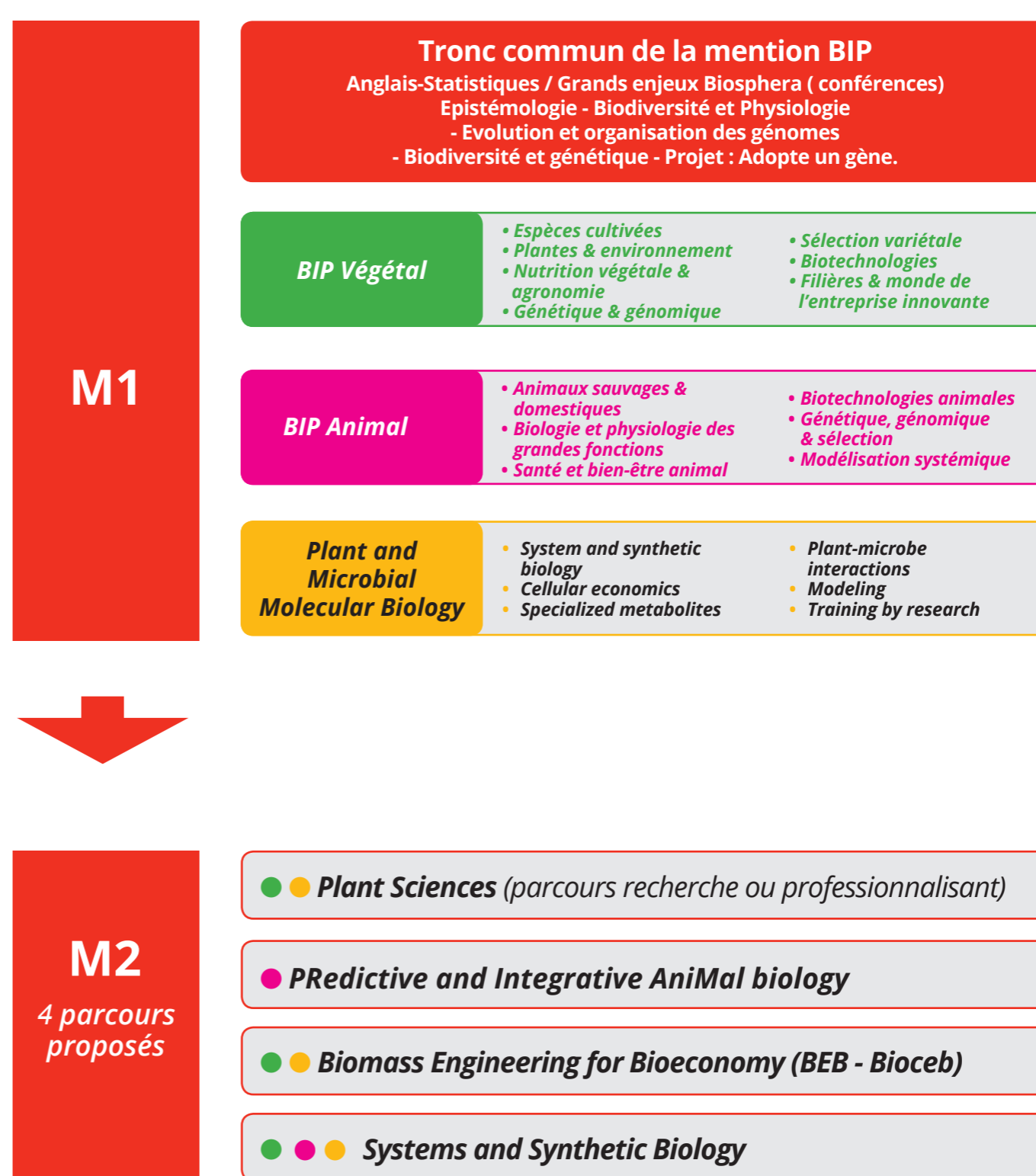
Un réseau de laboratoires d'excellence dédiés aux objets biologiques traités comme :

- Institut Diversité, Écologie et Évolution du Vivant (IDEEV)
- Institut Jean-Pierre Bourgin (IJPB)
- Institut des Sciences des Plantes de Paris-Saclay (IPS2)
- Génétique Quantitative et Evolution (GQE - Le Moulon)
- Génétique Animale et Biologie Intégrative (GABI)
- Modélisation Systémique Appliquée aux Ruminants (MoSAR)
- Mathématiques et Informatique Appliquées du Génome à l'Environnement (MaIAGE)
- Biologie de la Reproduction, Environnement, Epigénétique, et Développement (BREED)
- Microbiologie de l'Alimentation au service de la Santé (MICALIS)
- Institut de Biologie Intégrative de la Cellule (I2BC)
- Génomique Métabolique (GM)
- ... laboratoires franciliens (Génopole d'Evry, l'UFR santé de l'UVSQ, de Sorbonne-Université, et des ENS Paris-Saclay...)

PARTENAIRES :

AgroParisTech, Université Paris-Saclay, Faculté des Sciences d'Orsay, ENS Paris-Saclay, Université Versailles Saint-Quentin-en-Yvelines, Université Evry, Université Paris Cité, INRAe

PARCOURS M1 & M2



&

Erasmus Mundus Bioceb (European Master in Biological and Chemical Engineering for a Sustainable Bioeconomy)

→ Lieux d'enseignement :

AgroParisTech, Faculté des Sciences d'Orsay (UFR Sciences, Orsay), Institut Jean-Pierre Bourgin (Versailles), Université Paris Cité, INRAe et Université d'Evry.

→ Responsable de la mention :

- Alia DELLAGI - alia.dellagi@agroparistech.fr

