



OMEGA IF A

CENTRE AQUATIQUE • FORME

OUVERTURE
1^{er} octobre 2024

DOSSIER DE PRESSE
Septembre 2024



OMEGA, la nouvelle destination ludique, sportive et bien-être du quartier de Moulon

La création du centre aquatique et forme OMEGA s'inscrit dans une dynamique de développement et de modernisation du quartier de Moulon, au cœur du Campus urbain Paris-Saclay. Souhait de la ville de Gif-sur-Yvette, en partenariat avec l'Université Paris-Saclay et l'EPA Paris-Saclay, son ambition est d'offrir aux habitants, étudiants et salariés un espace unique, où le sport-santé, la détente et la convivialité se rencontrent.

Ce projet aux enjeux d'envergure repose sur un contrat concessif structurant, qui assure une collaboration harmonieuse entre tous les acteurs impliqués. Délégant, exploitant, architectes, techniciens et constructeur sont ainsi réunis autour d'un interlocuteur unique, garantissant une coordination optimale.

Avec son architecture contemporaine, ses équipements de qualité et son intégration harmonieuse dans un environnement naturel, OMEGA devient un lieu de vie et d'échanges incontournable.

Conçu pour répondre aux besoins de toutes les générations, il propose une large gamme d'activités allant de la pratique physique aux activités ludiques, en passant par l'apprentissage et l'enseignement de la natation aux moments de bien-être. Cet équipement, symbole de l'engagement de la ville et en faveur du mouvement, allie innovation technique, respect de l'environnement et confort pour ses usagers.

« L'ouverture de OMEGA marque un moment fort pour notre ville et pour l'ensemble du quartier de Moulon. Ce projet, que nous avons mené en étroite collaboration avec nos partenaires, est bien plus qu'un équipement sportif : c'est un lieu de vie, de bien-être et de partage qui bénéficiera à toutes les générations.

Nous avons voulu que cet équipement soit à la fois fonctionnel et emblématique de notre engagement pour un développement durable et harmonieux de Gif-sur-Yvette. Son architecture, ses équipements modernes et son intégration dans un cadre paysager exceptionnel en font un espace où chacun pourra se retrouver, que ce soit pour pratiquer une activité physique, se détendre ou simplement profiter d'un moment en famille.

OMEGA est un projet conçu pour répondre aux besoins des habitants, mais aussi pour soutenir la vie de notre campus universitaire en pleine expansion. Il reflète notre volonté de proposer des infrastructures de qualité, respectueuses de l'environnement, tout en promouvant une pratique sportive accessible à tous.

Nous sommes impatients d'ouvrir les portes de OMEGA et de voir ce lieu de convivialité s'animer au quotidien. C'est un beau symbole de l'avenir que nous souhaitons bâtir pour les habitants du territoire. »

Yann CAUCHETIER
Maire de Gif-sur-Yvette

Le centre aquatique OMEGA, un nouvel équipement sportif essentiel pour l'Université Paris-Saclay

1ère université française et dans le top 20 mondial, l'Université Paris-Saclay est un maillage unique de facultés, Instituts universitaires de technologie, grandes écoles, universités et organismes de recherche, réunis autour d'une ambition commune, celle d'associer leurs forces pour constituer un cluster scientifique de premier plan dans les domaines des sciences et ingénierie, des sciences de la vie et de la santé, et des sciences humaines et sociales. **L'Université Paris-Saclay prépare les étudiantes et les étudiants à une société en pleine mutation**, où l'esprit critique, l'agilité et la capacité à renouveler ses compétences sont clés et où bien sûr le sport et la pratique sportive trouvent toute leur place.

Vecteur de développement personnel, de rencontres et d'échanges, le sport occupe en effet une place importante au sein de l'Université Paris-Saclay et de ses membres que sont notamment l'École normale supérieure (ENS) Paris-Saclay, CentraleSupélec et AgroParisTech. D'abord par la pratique sportive de loisir, encadré par des équipes d'enseignants (plus de 80 activités physiques proposées), mais aussi par sa Faculté des sciences du sport. Cette unité d'enseignement et de recherche accueille plus de 1 600 étudiants et étudiantes, et près de 80 enseignantes, enseignant, enseignantes-chercheuses et enseignants-chercheurs en Sciences et techniques des activités physiques et sportives (Staps) qui font partie des disciplines les plus attractives du paysage universitaire français avec une recherche de haut niveau.

Les équipements sportifs sont essentiels pour atteindre cette ambition. **Le centre aquatique OMEGA, projet d'envergure, réalisé en concertation avec la ville de Gif-sur-Yvette sur un terrain de l'Université Paris-Saclay en est un exemple emblématique et sera un véritable moteur de la pratique sportive aquatique** au sein du quartier de Moulon, en complément du complexe sportif universitaire situé juste en face. 13 800 heures de lignes d'eau annuelles sont réservées pour les besoins de formation des étudiants de l'université mais aussi dans le cadre de la vie de campus.

GIF OMEGA, une synergie collaborative

La Commune de Gif-sur-Yvette a initié le projet de conception, de réalisation et d'exploitation d'un centre aquatique à usage partagé, en collaboration avec l'Université Paris-Saclay. En reconnaissant les avantages de la mutualisation de leurs ressources pour répondre à leurs besoins respectifs, les deux parties ont décidé de créer un équipement unique. **Ce partenariat vise à optimiser la gestion de l'installation, tout en assurant un partage équitable des coûts et des responsabilités**, et en garantissant une utilisation efficace des fonds publics.

Cette synergie s'est traduite par la conclusion d'une Convention de Coopération Public-Public, entre la Commune de Gif-sur-Yvette, l'Université Paris-Saclay et l'EPA Paris-Saclay. **La ville de Gif sur Yvette a reçu pour réaliser cet ouvrage une subvention de l'Etat via l'EPAPS, puis a attribué un contrat de concession de service public à la société GIF OMEGA**, constituée de DEMATHIEU BARD IMMOBILIER et SWIMDOO (composée des sociétés RÉCRÉA et ENGIE SOLUTIONS). Les architectes mandatés pour ce projet sont les cabinets Venhoevencs et Patriarche.

L'esprit d'équipe est essentiel pour la réussite d'un projet. La collaboration repose sur des principes d'écoute, de respect et de dépassement de soi : reconnaître l'expertise de chacun, l'harmoniser avec la sienne, et aller au-delà de ses propres limites pour rencontrer celles des autres.

GIF OMEGA est ainsi né d'un travail collaboratif étroit et intense entre tous les acteurs du projet, convaincus que la formule du « marché global », qui allie innovation, qualité et rencontre, est gage de réussite et de pérennité :

- L'exploitant imagine la vie de l'équipement et réfléchit aux multiples usages à proposer en réponse aux attentes des usagers.
- L'architecte met en scène et concrétise ce travail de réflexion en y apportant sa créativité pour sublimer l'édifice et le rendre agréable au quotidien et moins énergivore dans sa gestion.
- Le constructeur optimise son élaboration, le tout avec une dimension économique et durable.

Ensemble, tous les paramètres d'optimisation aboutissent à un concentré de savoir-faire, d'innovation et de perspectives qui conduisent à l'excellence du projet.

Un équipement complet au service des usagers

Pour cet équipement à usages partagés entre la Ville et l'Université de Paris-Saclay, l'accent a été mis sur les qualités fonctionnelles et la gestion des flux, afin de **créer un espace capable d'accueillir simultanément différents publics** (étudiants, scolaires, clubs, nageurs, amateurs de bien-être) **tout en offrant à chacun une expérience de visite et de pratique qualitative** tout au long de la journée.

Un soin particulier a ainsi été apporté à l'organisation des vestiaires, conçus comme une « colonne vertébrale » modulaire. Divisés en plusieurs blocs, ils sont attribués aux différents publics en fonction des horaires grâce à un affichage numérique, afin d'optimiser les flux et éviter les croisements. Ces blocs donnent accès à l'espace aquatique, qui comprend trois bassins répartis dans deux halles distinctes.

Sur **une surface de 4 150m²**, dont 1 096m² de plans d'eau, ce complexe spacieux et moderne comprend 3 pôles distincts :

Apprentissage et baignade

- **Bassin sportif "compétition" de 25 m et 6 ou 8 lignes d'eau (400m²)** : isolé dans une halle spécifique, avec une profondeur de 1,80 m, il est destiné en priorité aux universitaires. En dehors de ces créneaux, il sera accessible au public avec des usages variés (parc aquatique, réservation de lignes d'eau, stages sportifs...)
- **Bassin sportif "polyvalent" de 6 ou 8 lignes d'eau (400m²)** : situé au centre de la halle aquatique, il accueille tous types de pratiques, de la nage en ligne à l'aquasport, en passant par l'apprentissage de la natation grâce à sa profondeur variable (1,30 m à 1,80 m)
- **Bassin balnéoludique (250m²)** : chauffé à 31 °C, ce bassin ludique avec jets massants, jacuzzi et rivière à courant est idéal pour les familles. Il s'intègre également à l'offre bien-être grâce à sa connexion avec l'espace dédié
- **Lagune de jeux** : cette pataugeoire de 46 m², est parfaite pour les plus jeunes
- **Aire de jeux aquatique extérieure** : avec ses 250 m², cette zone équipée de toboggan et jeux d'eau fait partie intégrante du solarium végétal, offrant une expérience estivale complète.

Bien-être - 460 m²

Se ressourcer devient essentiel. Pour répondre à cette attente, l'espace bien-être moderne de GIF OMEGA propose des installations variées :

- À l'intérieur (160m²) : **un sauna, un hammam avec double salle, 2 douches expériences et 2 douches sensorielles, une salle de luminothérapie et des parcours innovants**, tels que nordique et oriental, jouant sur les contrastes chaud/froid,
- À l'extérieur (300m²) : **un sauna banya, un sauna nordique, un sauna grotte de sel, un bain froid, une cave de glace et une terrasse zen.**

Ce véritable cocon offre aux visiteurs un moment de détente privilégié, parfaitement adapté aux besoins actuels.

Sport-santé - 600 m²

L'espace fitness viendra valoriser la dimension « sport-santé » recherchée dans cet équipement et sera constitué :

- **Plateau cardiotraining,**
- **Salle de cours collectifs,**
- **Salle zen** donnant sur une terrasse zen extérieure,
- **Salle de Biking / RPM.**

Priorité au mouvement

Du sport pour tous

Avoir le choix est important pour varier son entraînement et ne jamais se lasser. C'est pourquoi le centre aquatique OMEGA offre de nombreuses possibilités d'activités, que ce soit pour un objectif de remise en forme ou de dépassement de soi.

Ainsi, pour satisfaire toutes les envies, **une large programmation d'activités aquasportives est proposée** avec notamment des concepts signature comme le Bodypalm et l'Aquarelax.

En période scolaire, **ce sont 35 séances hebdomadaires d'aquasports de différents niveaux d'intensité** qui seront animées par des éducateurs sportifs formés pour conseiller et encourager au mieux les participants dans leur pratique.

Par ailleurs, soucieux du bien-être des nageurs, le centre aquatique met en place des créneaux exclusifs dédiés. Sur réservation, ils pourront profiter des lignes d'eau en toute tranquillité.

Se dépenser au sec

Pour répondre à tous les besoins et envies sportives, OMEGA propose une offre qualitative en terme d'équipements et d'activités hors de l'eau. **Au sein de l'espace Fitness, 35 cours variés seront dispensés chaque semaine** et l'installation d'appareils de cardio-training connectés viennent compléter l'offre sportive.

Focus sur : le Bodypalm

Cette activité exclusive se pratique dans un bassin en grande profondeur sans jamais avoir pied grâce à une ceinture de flottaison.

Cet environnement apporte une sensation de légèreté, mais surtout plus d'efficacité pendant l'effort.

Après une phase d'échauffement, deux séquences d'entraînement s'enchaînent en position horizontale puis verticale. Pour clôturer en douceur, des exercices de respiration permettent un retour au calme.

Une activité idéale pour sculpter et affiner les jambes !



La Salle Mind & Body est un havre de paix conçu pour offrir une expérience de relaxation complète avec une offre de 7 séances douces par semaine.

La Salle de Cycling proposera des séances dynamiques de cyclisme en intérieur, adaptés à tous les niveaux.

Enfin, l'équipement prévoit **la mise en place d'un programme de coaching personnalisé digitalisé**. Une démarche globale composée d'un bilan forme, un programme sur mesure, de séances d'entraînement en petit groupe encadrées par un coach sportif, avec un suivi et une évaluation régulière.

L'aisance et la sécurité en milieu aquatique, une mission



Savoir nager est primordial !

Dans cette optique, le gestionnaire Récréa a créé l'**Académie du Savoir Nager®**, instaurée dans chacun de ses centres aquatiques. L'ensemble des enfants de l'agglomération pourront profiter du savoir-faire de Récréa dès l'âge de 6 mois et ainsi apprendre à évoluer dans l'eau avec plaisir et confiance.

En tout, ce sont **17 séances d'activités hebdomadaires** qui seront ainsi consacrées à la pratique de la nage en période scolaire, et près de 1 000 heures de natation annuelle aux écoliers giffois.

Dès **6** mois

Les séances de **Bébé nageur** permettent la découverte de l'eau en famille avec un éducateur qui conseille et suit l'enfant dans son développement et son bien-être dans l'eau.

Dès **4** ans

L'activité **Ludimania®** pose les bases d'une bonne familiarisation au milieu aquatique. L'enfant acquiert tous les prérequis nécessaires pour aller vers des apprentissages plus complexes.

Grâce à l'émulation du groupe et à des exercices variés et ludiques comme le plongeon, le saut, le ramassage d'objets sous l'eau, des circuits ou jeux aquatiques, les enfants progressent rapidement et acquièrent une aisance naturelle dans l'eau. **L'équivalent d'une maternelle à l'école aquatique !**

Dès **5** ans

En complément ou en l'absence de séances à l'école, il est désormais possible de s'initier au « Savoir Nager » avec **la méthode évolutive primée Ludinage®**. Avec une approche originale destinée à rendre chaque enfant autonome et en sécurité dans l'eau, elle implique parents et éducateurs.

LUDINAGE®

Tout commence par la remise d'un livret pédagogique qui va permettre à l'enfant de matérialiser sa progression au fur et à mesure de l'acquisition des compétences.

A chaque nouvelle étape franchie, il remporte un ou deux badges qu'il va apposer sur son poster représentant son parcours d'apprentissage.

La notion d'échec disparaît : **chaque enfant apprend à son rythme et profite pleinement des plaisirs de l'eau.**

Un bassin sportif universitaire
Conçu pour répondre aux besoins de l'enseignement universitaire de la natation, le bassin sportif de 25 mètres équipé de 6 à 8 lignes d'eau est également **adapté à l'organisation d'événements sportifs**, avec des gradins et des vestiaires réservés pour les participants et spectateurs.

Chaque année, 13 800 heures de lignes d'eau seront réservées pour répondre aux besoins de formation des étudiants et soutenir la vie du campus. Pendant la période estivale, le bassin sera ouvert à tous les publics, permettant ainsi d'élargir les opportunités de baignade et de pratique sportive.



IMPULSEO®

Le programme IMPULSEO est conçu pour accompagner les adultes dans leur enseignement de la natation, quel que soit leur niveau ou leur rapport à l'eau.

Structuré en quatre sphères distinctes, il permet de progresser à son propre rythme, depuis la découverte et l'appréhension de l'eau jusqu'à la maîtrise avancée de la nage et des défis aquatiques. Chaque sphère est adaptée aux besoins spécifiques des participants, avec un suivi personnalisé tout au long du parcours.

Dans un cadre bienveillant, les participants apprennent à surmonter leurs craintes, à découvrir les sensations de la glisse et à renforcer leur technique grâce à un accompagnement par des éducateurs spécialisés et un livret de suivi pour mesurer ses progrès et ajuster ses objectifs.

IMPULSEO ne se limite pas à l'enseignement de la nage mais vise à encourager les participants à se dépasser et à explorer de nouvelles expériences aquatiques, de plaisir de l'eau aux défis aquatiques.

Se ressourcer



Quoi de plus agréable que de s'offrir des instants bien-être... **Tout est prévu au centre aquatique OMEGA pour passer des moments uniques empreints de sérénité.**

L'expérience de la chaleur

Parce qu'on ne se relaxe pas tous de la même manière, le centre aqualudique laisse le choix. Ainsi, 4 saunas et un hammam double salle sont accessibles.

> Les saunas

Pour profiter de la chaleur sèche des pays scandinaves, rendez-vous dans l'un des 2 saunas, dont **une grotte de sel** pour une expérience dépaysante à plus de 80°C !

> Le hammam double salle

Bienvenue dans cet espace idéal aux températures différentes pour éliminer les toxines et se délasser dans une atmosphère de bain de vapeur chaud et humide à alterner avec une douche froide pour plus de bienfaits.

Relaxant et vivifiant

De nombreuses installations attendent les usagers en quête de bien-être. De quoi ressortir déstressé et débarrassé des tensions du quotidien !

> La cave de glace

Entre 2 séances de sauna, pourquoi ne pas prendre un "shot" de fraîcheur ? La cave de glace permet de jouer sur l'expérience « chaud-froid » dont les vertus ne sont plus à prouver.

> Les douches expérience

Pour profiter d'ambiances sensorielles variées avec jeux de lumière et jets d'eau, les visiteurs pourront s'adonner à un peeling revigorant, une douche scandinave tonifiante, ou un tour sous la fontaine de glace, idéale pour se rafraîchir.

> La terrasse extérieure

Enfin, pour s'offrir une véritable parenthèse au calme, rien de mieux qu'un bon bol d'air sur la terrasse extérieure aménagée et totalement dédiée au bien-être

Détente et sérénité au programme

De nombreuses animations viendront rythmer l'année au sein de l'espace Bien-être avec l'organisation d'événements et d'ateliers consacrés à la zenitude. Dans une ambiance tamisée, avec de la musique douce, les usagers auront notamment l'occasion de s'initier à l'aromathérapie, aux massages, à la méditation guidée... avec des professionnels.

Une conception environnementale et des ambitions architecturales audacieuses

Conception de la juste mesure

Fidèles à nos valeurs, notre démarche de conception génère une réalisation à la fois équilibrée, sobre et audacieuse. Nous sommes en quête perpétuelle d'un équilibre entre les attentes, les usages et les spécificités du site, tout en adoptant une approche de conception écoresponsable. **Il s'agit de trouver la juste mesure entre sol, nature et bâti, mais aussi entre fonctionnalité, constructibilité et énergie pour créer l'architecture du lieu.**

Au croisement des parcours : générer des rencontres

OMEGA, centre aquatique-forme, s'intègre dans la plaine des sports du quartier du Moulon, véritable porte d'entrée ouest du campus urbain Paris-Saclay et étroitement relié à la métropole parisienne par le futur Grand Paris Express. Implanté au sein d'un cadre scientifique, historique et économique unique, Paris-Saclay ambitionne de se positionner comme un écosystème d'innovation de renommée internationale.

Véritable figure de proue, le centre aquatique s'ouvre et crée des synergies avec les équipements publics environnants. Il s'inscrit dans la continuité paysagère reliant le plateau à la vallée, et incite, par le sport, les rencontres entre les différentes communautés du campus et les habitants de Gif-sur-Yvette.

Gestion harmonisée de l'eau

L'eau constitue un élément clé du site, en raison des particularités géographiques et hydrologiques du plateau.

Il est essentiel de respecter cet équilibre naturel en adoptant une gestion harmonisée de l'eau au travers de dispositifs techniques paysagers. **Afin de préserver la structure du sol et des nappes phréatiques, les bassins ne sont pas excavés, mais posés sur le sol naturel du plateau.** Ainsi, les espaces en sous-sol sont réduits au strict minimum, et l'accueil se trouve légèrement surélevé.

Laisser la place à la nature

Par une compacité forte du bâti et une conception mesurée minimisant les surfaces imperméabilisées au service d'espaces verts et naturels qui contribuent à l'ambiance du lieu.

Un vaste espace naturel de détente est ainsi créé, bordé par de larges noues paysagères plantées. Ces franges, champêtre et horticole, protègent des vents dominants et créent l'intimité du solarium végétal tout en offrant des vues sur le grand paysage avec le plateau agricole et les coteaux boisés.

Paysage champêtre et évolutif

Le paysage, composé d'espèces végétales spontanées d'Île de France, s'inspire des principes de composition horticole, en favorisant un étalement saisonnier du fleurissement qui composera **des « tableaux paysagers » changeants et immersifs, visibles depuis les bassins de nage comme depuis les solariums végétal et minéral.**

Par endroits, la frange boisée s'élargit pour former des masses végétales denses : un sous-bois traversant, qui relie une clairière apaisante à une autre plus ludique, ainsi qu'un verger qui entoure l'aire de jeux et encadre le dernier bassin de nage dans un décor champêtre. Cette diversité de franges, riche en essences, accompagnée d'une gestion écologique mesurée, favorise le développement de la biodiversité.



Humilité et élégance

La constellation de boîtes métalliques, aux tailles et textures variées, confère une monumentalité à l'équipement tout en lui configurant une certaine discrétion grâce à ses matérialisations réfléchissantes.

Suspendues, plus ou moins réfléchissantes, plus ou moins striées, ces boîtes apparaissent et disparaissent en fonction de la lumière. Bien que régies par une unité formelle et métallique, elles se décomposent en une multitude de facettes et de perceptions.

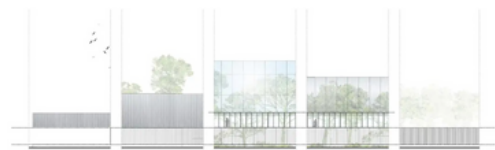
Leur apparence évolue au gré des variations lumineuses du ciel, du matin au soir, au fil des saisons, des nuances de vert de l'environnement végétal et proposent une image sans cesse renouvelée.



S'ouvrir sur le paysage

Depuis le parvis jusqu'à la zone de baignade, le visiteur est guidé le long d'un chemin. Ce parcours commence par un porte-à-faux et se prolonge par une ouverture continue sur le contexte environnant : l'entrée de ville, le complexe sportif, l'agitation du parvis, les logements voisins, le solarium détente, et les franges champêtres ou les lisières boisées.

L'horizontalité transparente du rez-de-chaussée permet de contextualiser le visiteur, de le guider et d'offrir une importante quantité de lumière naturelle. Cette horizontalité est accentuée par le socle minéral nervuré qui s'élève du sol et marque clairement le niveau d'accueil de l'équipement. Ce décalage crée une intimité entre l'espace public et la halle aquatique, permettant de maintenir de grandes transparences tout en préservant l'intimité des usagers.

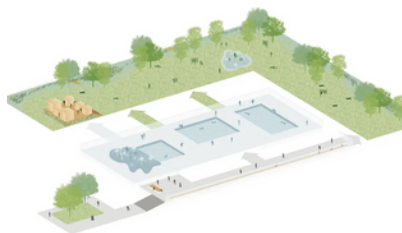


Fluidité et flexibilité des parcours

Minimiser les surfaces tout en multipliant les usages est un défi de taille : **il s'agit de pouvoir accueillir simultanément un grand nombre de visiteurs, provenant de divers horizons.** Pour répondre aux besoins du grand public, ainsi que des groupes scolaires et universitaires, une organisation spatiale à la fois ingénieuse et rigoureuse a été mise en place.

Une entrée unique permet de favoriser les rencontres entre les différents types de publics, tout en simplifiant son fonctionnement.

Depuis l'accueil, **une large vue s'ouvre sur la halle aquatique.** Cette entrée se prolonge dans un espace de déchaussage largement ouvert sur la ville. En fonction du type de public et des activités, les usagers sont dirigés vers **des vestiaires spécifiques.** Pour atteindre cet objectif, nous avons conçu une véritable diversité de types de vestiaires en collaboration avec l'exploitant, afin d'optimiser leur utilisation. Organisés pour répondre aux règles d'hygiène, déchaussage, déshabillage, rangement, sanitaires, douches et pédiluve s'enchaînent naturellement afin d'inviter le baigneur à respecter les étapes de préparation avant le bain. Ces espaces sont clairement tramés et séquencés favorisant un compartimentage climatique aisé et économe.



Ambiances et matières

Chaque élément qui compose l'architecture du lieu à une **matérialisation bien définie**, le socle en béton, les volumes de métal, le bien être en bois, les bassins en inox et les carrelages en céramiques. Créer une variation de texture et de couleur tout en homogénéisant les couleurs par un ton sur ton qui permet d'effacer les éléments techniques au profit de la texture et la matière. **Les matériaux ont leur couleur « naturelle » pour laisser place aux couleurs de la nature : le vert pour le paysage, le bleu pour l'eau.**

La halle aquatique se déploie en trois ambiances distinctes : sportive, éducative et récréative, créant ainsi un espace harmonieux et polyvalent. D'un côté, un bassin sportif avec des tribunes ; au centre, un bassin polyvalent ; et au bout, un bassin balnéo ludique qui se prolonge en pataugeoire. La halle est intégralement ouverte sur le paysage, libérant des vues et laissant pénétrer la lumière. Des bancs intégrés aux plages des bassins se positionnent le long de la façade afin d'offrir des espaces de repos et de poser des affaires au sec. De volumétrie simple et claire l'attention est toute de suite dirigée sur les plans d'eau des bassins, de couleur bleu magique grâce au revêtement d'inox pur des bassins qui forment l'attractivité et la magie du lieu.



Les espaces bien-être offrent une **atmosphère entièrement différente** : ils sont conçus pour favoriser l'intériorité et l'intimité, invitant à l'écoute de soi et à la méditation. La scénographie privilégie des ambiances tamisées, mêlant nuances chaudes et froides à travers des revêtements minéraux anthracites et la chaleur texturée du bois. **Le bien-être se décline en deux ambiances distinctes** : intérieure et extérieure, permettant une variété d'expériences. Les usagers peuvent profiter de douches sensorielles, saunas, hammams, bains froids, grottes à sel, et caves de glace. Le bois, présent tout au long du parcours, fait le lien entre les espaces intérieurs et extérieurs, créant une transition fluide et invitant chacun à s'immerger dans un lieu hors du temps.



Sobriété et simplicité

Dans notre démarche d'éco conception, nous avons choisi d'adopter des techniques simples et éprouvées, en mettant l'accent sur leur intégration harmonieuse avec l'architecture. Ainsi, **les locaux de traitement de l'eau sont situés au plus près des bassins, en sous-sol**, le long d'une épine dorsale de compacité exemplaire. **Les locaux de traitement de l'air, quant à eux, sont installés en toiture, à l'air libre.** Chaque élément a été soigneusement conçu pour optimiser l'espace, tout en garantissant une maintenance aisée et une grande flexibilité d'évolution.

Expertise et innovation au cœur de la construction

Le centre aquatique OMEGA se distingue comme un équipement majeur dans le développement du plateau de Moulon, servant de point d'ancrage pour le quartier et complétant les complexes sportifs voisins.

La réalisation de cet ouvrage a été confiée à DEMATHIEU BARD IMMOBILIER dans le cadre d'un contrat de promotion immobilière, qui couvre la conception, la construction et l'exploitation.

Ce groupement, connu pour sa capacité à livrer 1 à 2 piscines par an à travers la France, a veillé à intégrer dès le départ les besoins de l'exploitant pour une gestion optimale.

LES DATES CLÉS DU CHANTIER

Permis de construire :
Janvier 2022

Travaux préparatoires :
Été 2022

Démarrage des travaux :
Septembre 2022

Réception :
Fin septembre 2024

Mise en service :
Octobre 2024

Le projet architectural inclut des spécificités remarquables. Le bâtiment repose sur un socle en béton, offrant robustesse et pérennité, tandis que la charpente métallique assure une structure légère et fonctionnelle. Les trois bassins, fabriqués en inox pur, sont choisis pour leur durabilité exceptionnelle, leur résistance à la corrosion et leur faible besoin en entretien. Cette utilisation de l'inox garantit une expérience de baignade de haute qualité tout en minimisant les coûts de maintenance.

Le design du centre comprend également un vaste espace extérieur aménagé avec soin, comprenant des terrasses végétalisées et des aménagements paysagers, créant un environnement agréable et fonctionnel.

Des systèmes innovants de gestion de l'eau ont été mis en place pour optimiser la consommation et répondre aux contraintes du plateau de Moulon.

L'approche globale du projet, centrée sur la durabilité et l'efficacité, permet de concilier performance, économie et respect de l'environnement, tout en offrant une véritable valeur ajoutée à la communauté.

La gestion énergétique du centre, pilier du confort des usagers

Le centre aquatique GIF OMEGA repose sur une gestion énergétique pensée pour concilier confort des usagers et respect de l'environnement.

Dès sa conception, des solutions techniques ont été adoptées pour minimiser la consommation d'énergie tout en offrant des conditions optimales à l'intérieur du bâtiment.

Cette approche globale fait du centre aquatique un modèle d'infrastructure durable, où le confort des usagers est une priorité tout autant que la maîtrise des impacts environnementaux. Grâce à cette gestion responsable, le centre s'inscrit dans une dynamique de développement respectueuse des ressources naturelles, tout en offrant un espace accueillant et moderne pour tous.

BON À SAVOIR

La conception technique d'OMEGA, développée par ETHIS, se distingue par sa cohérence et sa fiabilité. Le système de filtration utilise des filtres à billes de verre associés à des déchloramineurs, offrant des solutions éprouvées qui allient efficacité et durabilité. L'ensemble des technologies mises en place par les partenaires techniques, couplée à l'architecture bioclimatique du bâtiment assurent un excellent rapport performance/prix, garantissant une gestion optimale et pérenne de l'équipement.

ENGIE Solutions présent dès la phase de conception, construction et financement sera également chargé de l'exploitation et de la maintenance du centre aquatique pour assurer l'hygiène, la sécurité, le confort, avec des équipements performants où la sobriété énergétique est le maître-mot.

En ce sens, **une optimisation des consommations énergétiques** a été pensée pour récupérer toutes les sources de chaleur induites par les systèmes de traitement de l'air et des eaux usées provenant des douches, des bassins et des pédiluves.

Ces calories récupérées viennent couvrir les besoins de chaleur du centre aquatique qui seront majoritairement couverts par **le raccordement au réseau de chaleur fonctionnant avec une géothermie, énergie locale et renouvelable.**

Une attention particulière sera également accordée à **la gestion du traitement de l'air intérieur et de l'eau** avec une solution d'analyse en temps réelle pour assurer le confort des surveillants et des baigneurs.

OMEGA, une collaboration innovante pour un équipement unique



A propos de DEMATHIEU BARD IMMOBILIER

Soucieux de la qualité d'usage et en s'adaptant aux nouveaux modes de vie, DEMATHIEU BARD IMMOBILIER développe depuis 2012, des projets immobiliers innovants sur tous les segments du marché immobilier (logements, tertiaire, résidences gérées, équipements) afin d'améliorer durablement le bien-être et la vie des résidents et usagers.

Filiale du groupe DEMATHIEU BARD, DEMATHIEU BARD IMMOBILIER étend ses projets en Île-de-France, en régions et au Luxembourg, en s'appuyant sur la forte expertise technique d'un acteur majeur de la Construction, indépendant depuis 160 ans. Pour habiter et travailler autrement demain, DEMATHIEU BARD IMMOBILIER imagine une offre immobilière différenciante, en proposant notamment un habitat personnalisé, évolutif et en aménageant de nouveaux quartiers mixtes.

DEMATHIEU BARD IMMOBILIER a réalisé 300 millions d'euros de chiffre d'affaires en 2023 et dispose aujourd'hui d'un backlog de plus de 1,7 milliard d'euros.

Patriarche.

A propos de Patriarche.

Patriarche est une agence d'architecture augmentée. Son modèle unique, intégrant toutes les ressources nécessaires à la création, à la réalisation et à l'exploitation de projets innovants, repose sur une pratique renouvelée de l'architecture qui favorise l'émergence de solutions toujours plus conscientes, responsables et ancrées dans le temps long. Grâce à la diversité de ses talents et à sa dimension internationale, l'agence déploie une plateforme amplifiée de compétences et de services pour imaginer, concevoir et animer des espaces qui favorisent l'engagement et cultivent l'enthousiasme.

Patriarche - Augmented Architecture | 700+ collaborateurs | 11 agences dans le monde
5 entités | 100 compétences | 33 nationalités

Pour plus d'informations
communication@patriarche.fr
www.patriarche.fr



A propos de DEMATHIEU BARD BÂTIMENT ÎLE DE FRANCE

DEMATHIEU BARD BÂTIMENT ÎLE-DE-FRANCE, est une filiale du groupe DEMATHIEU BARD.

Entreprise indépendante fondée en 1861 en Lorraine, DEMATHIEU BARD est l'un des principaux acteurs français du secteur de la Construction et de l'Immobilier. Le Groupe est reconnu pour son expertise technique et son savoir-faire notamment en matière de constructions complexes et d'ouvrages d'art en France et à l'international. Avec 48 implantations en France, en Europe et en Amérique du Nord, DEMATHIEU BARD intervient sur les marchés des Infrastructures et Génie Civil, du Bâtiment, de la préfabrication et de l'Immobilier. Cette offre élargie, couplée à un savoir-faire reconnu, lui permet d'accompagner ses clients dans la réalisation de tous leurs projets, quel que soit le niveau de complexité.

À la suite de l'acquisition de Steiner Construction SA en 2024, le groupe DEMATHIEU BARD regroupe près de 4 000 collaborateurs et réalise un chiffre d'affaires de l'ordre de 2,1 milliards d'euros.

Pour plus d'informations

Anne-Laure Grosjean
anne-laure.grosjean@demathieu-bard.fr
www.demathieu-bard.fr



A propos de VenhoevenCS architecture+urbanism

VenhoevenCS est une agence néerlandaise d'architecture et d'urbanisme visionnaire, engagée dans la création d'écosystèmes urbains sains et résilients grâce à une approche collaborative et soutenable. Notre approche repose sur la recherche, l'innovation et le partage des connaissances, favorisant des villes soutenables et agréables à vivre. Nous privilégions le développement de concepts intégrés et évolutifs pour les bâtiments, en co-création avec toutes les parties prenantes, afin de concevoir des espaces à la fois fonctionnels, attractifs et vivants.

Pour plus d'informations
pr@venhoevencs.nl
www.venhoevencs.nl

A propos de RÉCRÉA

Créée en 1989 en Normandie, Récréa est un expert au service des collectivités. La société assure la gestion et l'animation d'une centaine d'équipements de loisirs en Délégation de Service Public (DSP), en faisant le premier groupe français spécialisé dans la gestion déléguée d'équipements sport et loisir, avec un chiffre d'affaires de 137 millions d'euros en 2023.

Société à mission, Récréa transcende ses activités et ses métiers en créant des liens durables avec les territoires. Au quotidien, cet engagement passe par :

- rendre accessible à tous et en sécurité les activités proposées
- concevoir et proposer des activités et services ayant un impact positif sur le bien-être
- s'engager pour la planète au quotidien, limiter son impact environnemental dans la gestion de ses infrastructures
- participer à l'attractivité et au rayonnement des territoires en s'engageant auprès des collectivités
- donner le sourire à ses équipes, participer à les faire grandir autour de ses 3 valeurs : Respect, Audace, Enthousiasme

Pour plus d'informations

Marie Voegtling
m.voegtling@agenceviepublique.com
www.recrea.fr
www.moncentreaquatique.com



A propos de SWIMDOO

ENGIE Solutions et Récréa se sont associées pour créer SWIMDOO, une société commune dédiée à la conception, l'exploitation et l'animation d'équipements sportifs, de loisirs et de bien-être. Ce partenariat réunit l'expertise technique d'ENGIE Solutions dans la gestion énergétique et la maintenance d'infrastructures complexes, et le savoir-faire de Récréa, acteur reconnu dans la gestion d'équipements de loisirs et de bien-être.

- **Paysage** : Nebbia Paysage
- **BET fluides** : Ethis Ingénierie
- **BET environnement** : Inddigo
- **BET structure** : INGEBa
- **BET acoustique** : Cap Horn
- **BET VRD** : CL Infra

A propos de ENGIE SOLUTIONS

ENGIE Solutions est l'allié durable des villes, des industries et des entreprises tertiaires sur la voie de la décarbonation.

Pour accélérer leur transition énergétique et mieux associer performance économique et énergétique, chaque jour, au cœur des territoires, nos 16 000 collaborateurs conçoivent des mix énergétiques et des installations pour répondre aux besoins de nos clients, en fonction de leurs ressources, grâce à une palette de solutions complémentaires comme les réseaux locaux d'énergie, la production d'énergies décarbonées sur leurs sites ou nos services de performance énergétique.

ENGIE Solutions est une marque du groupe ENGIE, groupe mondial de référence dans l'énergie bas carbone et les services, dont la raison d'être est d'agir pour accélérer la transition vers un monde neutre en carbone. ENGIE Solutions a réalisé un CA de 5,8 milliards d'euros en 2023.

Pour plus d'informations

Lise Forest
lise.forest@engie.com
www.engie-solutions.com/fr

BON À SAVOIR

Chiffres clés :

- Coût de construction : 20 M€
- Coût d'investissement : 25 M€
- Durée de l'exploitation : 20 ans

Fréquentation annuelle envisagée :

- 370 759 entrées par an dont :
- 285 521 usagers
 - 69 000 universitaires
 - 16 238 scolaires

Volume horaire d'ouverture :

- 86h pour l'espace aquatique
- 79h pour l'espace bien-être
- 79h pour l'espace forme
- dont 13 802 heures de lignes d'eau réservées aux universitaires
- 1 000 heures de lignes d'eau réservées aux scolaires

Les horaires et tarifs

Les horaires

Espace aquatique

Lundi et jeudi : 7h - 22h

Mardi, mercredi, vendredi : 7h - 20h

Samedi, dimanche et jours fériés : 9h - 19h

Espace forme

Lundi et jeudi : 9h - 22h

Mardi, mercredi, vendredi : 9h - 20h

Samedi, dimanche et jours fériés : 9h - 19h

Espace bien-être

Lundi et jeudi : 9h - 22h

Mardi, mercredi, vendredi : 9h - 20h

Samedi, dimanche et jours fériés : 9h - 19h

Les tarifs

	Tarifs résidents	Tarifs publics		
• Enfant - 4 ans	1 €	1,50 €	• Séance Basic ou cardio	14 €
• Entrée Adultes et Adolescents (à partir de 12 ans)	6,40 €	7,50 €	• Séance Premium	21 €
• Tarif réduit (enfants, étudiants et handicapés)	5,40 €	6,50 €	• 10 séances Basic ou cardio	125 €
• Entrée Famille (2 adultes + 2 enfants ou 1 adulte + 3 enfants)	21 €	25 €	• 10 séances Premium	190 €
• Pass 10 Entrées Famille	54 €	64 €	• Pass Découverte journée (accès à tous les espaces et activités au choix)	35 €
• Entrée Liberté (accès aux espaces aquatique, bien-être et forme)	24 €		• Diago 3 mois (brassard offert)	49 €
• Entrée DUO Liberté	45 €		• Diago (renouvellement par mois)	4,90 €
• 10 Entrées Liberté	216 €			

ACADÉMIE DU SAVOIR NAGER

• Ludinage - Pass annuel sans accès à l'aquatique illimité (1 séance par semaine de septembre à juin (hors vacances scolaires)	350 €
• Ludinage - Pass annuel avec accès illimité à l'espace aquatique	480 €
• Stage IMPULSEO Sphère 1 (10 séances d'une heure)	171 €
• Stage IMPULSEO Sphère 2-3-4 (1 séance hebdomadaire avec accès à l'espace aquatique durant un trimestre)	150 €
• Stage de natation vacances : (5 séances pendant les vacances scolaires)	82 €
• Stage de natation vacances : (10 séances pendant les vacances scolaires)	160€

UNE FORMULE D'ABONNEMENT POUR CHAQUE ENVIE

Frais d'adhésion 35 €

	Tarifs résidents	Tarifs publics		
• CLASSIC AQUATIQUE (accès illimité à l'espace aquatique)	24 € / mois	28 € / mois	264 € / an	308 € / an
• CLASSIC FORME (accès illimité à l'espace forme)	24 € / mois	28 € / mois	264 € / an	308 € / an
• CLASSIC + - Spécial étudiant (accès illimité à l'espace aquatique et forme)	28 € / mois sinon 34 € / mois		308 € / an sinon 374 € / an	
• OPTION BIEN-ÊTRE		+22 € / mois		+242 €
• OPTION 2 ACTIVITÉS PAR SEMAINE :		+15 € / mois		+165 €
• OPTION 4 ACTIVITÉS PAR SEMAINE :		+22 € / mois		+242 €
• OPTION 7 ACTIVITÉS PAR SEMAINE :		+26 € / mois		+286 €

ΩMEGA^{IF}A

CENTRE AQUATIQUE • FORME

1 rue Pierre-Gilles de Gennes - 91190 Gif-sur-Yvette

09 70 65 01 35

contact@omegagif.fr

Pour plus d'informations :

www.omegagif.fr

www.moncentreaquatique.com



[@GIFOMEGA](https://www.facebook.com/GIFOMEGA)

