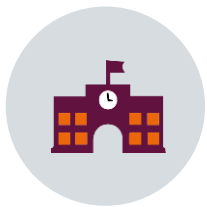


université
PARIS-SACLAY

Bienvenue à l'Université
Paris-Saclay

Juillet 2024



Bienvenue



Gouvernance



**Élues et élus
étudiantes**



Formations



**Accompagner
votre réussite**



Graduate Schools



CVEC



Rentrée



Carte étudiante



Droits et devoirs



Communication



**Orientation et
projet d'étude**



**Stage, alternance,
emploi**



Entrepreneuriat



Job étudiant



Réseau alumni



Tutorat



**S'installer en
France**



EUGLOH



Langues étrangères



International



Restauration



Logement



Bourses et aides



Services numériques



Sport



Culture



Association étudiante



Bibliothèques



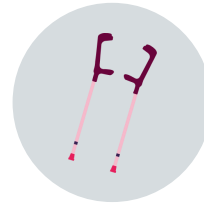
Design spot



**Égalité - diversité
- inclusion**



**Développement
soutenable**



Handicap



**Sécurité et
prévention
des risques**



Santé



Découvrir l'Université Paris-Saclay

L'Université Paris-Saclay

5 facultés et 3 IUT

université
PARIS-SACLAY

FACULTÉ DE
MÉDECINE

université
PARIS-SACLAY

FACULTÉ DE
PHARMACIE

université
PARIS-SACLAY

FACULTÉ
DES SCIENCES
D'ORSAY

université
PARIS-SACLAY

FACULTÉ
DES SCIENCES
DU SPORT

université
PARIS-SACLAY

FACULTÉ
JEAN MONNET
DROIT-ÉCONOMIE-MANAGEMENT

université
PARIS-SACLAY

IUT D'ORSAY

université
PARIS-SACLAY

IUT DE CACHAN

université
PARIS-SACLAY

IUT DE SCEAUX

5 grandes écoles

AgroParisTech

CentraleSupélec

école
normale
supérieure
paris-saclay

INSTITUT
D'OPTIQUE
GRADUATE SCHOOL
ParisTech

université
PARIS-SACLAY
POLYTECH
PARIS-SACLAY

7 organismes de recherche partenaires

cea

cnrs

INRAE

Inria

Inserm
La science pour la santé
From science to health

ONERA
THE FRENCH AEROSPACE LAB

IHES
Institut des Hautes Études Scientifiques

Coordinatrice de l'alliance européenne EUGLOH et membre de réseaux nationaux et internationaux

EUGLOH

CESAER

eua EUROPEAN
UNIVERSITY
ASSOCIATION

EUF EUROPEAN
UNIVERSITY
FOUNDATION

LE
RU

Udice Universités
de Recherche
Françaises

U7+
Alliance of world
universities

université
PARIS-SACLAY



La gouvernance



Camille Galap,
Président de l'Université Paris-Saclay



Le Conseil académique

Instance consultative, composée de deux commissions :



La Commission de la **formation**
et de la **vie universitaire (CFVU)**



La Commission de la
recherche (CR)



Le Conseil d'administration

Organe de gouvernance de l'université qui définit la politique de l'établissement

Vos élues étudiantes et élus étudiants

N'hésitez pas à solliciter vos **représentantes et représentants étudiants**

Devenez acteur et actrice de votre université

En participant aux instances
et en vous portant candidat
et candidate lors des
élections étudiantes.



Votez, tous les deux ans, pour vos représentantes et représentants

Dans les conseils centraux de
l'université et de votre composante
ou établissement de formation.



Rémi Benoit,
Vice-président étudiant



Contact : Vice-président étudiant,
vp.etudiant@universite-paris-saclay.fr

Les formations proposées

Un premier cycle innovant



21 000 étudiantes et étudiants
14 Licences double diplômes
17 licences
2 DEUST
7 B.U.T
Préparation aux études de santé
36 licences professionnelles

Des masters fortement adossés à la recherche



18 000 étudiantes et étudiants
67 mentions de master
18 Graduate Schools et Institut

Le Doctorat,
diplôme le plus élevé



4 500 doctorantes et doctorants
21 écoles doctorales
18 Graduate Schools et Institut

Les dispositifs pour accompagner votre réussite



Renforcer ses connaissances ? Améliorer ses méthodes de travail ?
Des étudiant·es ou enseignant·es tuteurs et tutrices ainsi que des modules en ligne pour vous aider au quotidien.

Faire évoluer son projet d'études ? Questionner son orientation ?

Le pôle orientation de l'université est à votre écoute.

accueil.oip@universite-paris-saclay.fr



Se préparer au mieux à la vie professionnelle ?

Le module PPEI/PPP vous accompagnera tout au long de votre premier cycle avec une découverte des métiers, des ateliers CV / lettre de motivation ou encore des ateliers d'expression orale, ...

S'ouvrir au monde ?

Des modules de sensibilisation aux grands enjeux citoyens, la certification en langues, des bourses pour des stages à l'étranger, ... de nombreux dispositifs à votre service.



Le concours photo de la rentrée !

Envoyez vos photos avant le 4 octobre à com.ecole-1cycle@universite-paris-saclay.fr

Plus d'informations : www.ecole-universitaire-paris-saclay.fr



Contact : École universitaire de premier cycle : com.ecole-1cycle@universite-paris-saclay.fr






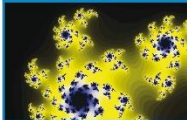

Les Graduate Schools et Institut

17 Graduate Schools, 1 Institut, 3 domaines






QU'EST-CE QU'UNE GRADUATE SCHOOL ?

Une Graduate School coordonne des masters, des programmes de formations, des écoles doctorales et des actions de recherche et d'innovation autour d'une thématique ou d'une discipline en croisant les compétences des composantes universitaires, des grandes écoles et des organismes de recherche.

SCIENCES & INGÉNIERIE

CHIMIE 	INFORMATIQUE ET SCIENCES DU NUMÉRIQUE 
GÉOSCIENCES, CLIMAT, ENVIRONNEMENT, PLANÈTES 	MATHÉMATIQUES 
PHYSIQUE 	SCIENCES DE L'INGÉNIERIE ET DES SYSTÈMES 

SCIENCES DE LA VIE

BIOSPHERA 	LIFE SCIENCES & HEALTH 
HEALTH & DRUG SCIENCES 	SPORT, MOUVEMENT, FACTEURS HUMAINS 
SANTÉ PUBLIQUE 	

SCIENCES SOCIALES & HUMANITÉS

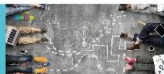
DROIT 	ECONOMICS & MANAGEMENT 
HUMANITÉS - SCIENCES DU PATRIMOINE 	SOCIOLOGIE ET SCIENCE POLITIQUE 

Institut transverse, existant dans 2 domaines



INSTITUTE FOR THE SCIENCES OF LIGHT

Graduate School transverse, existante dans les 3 domaines

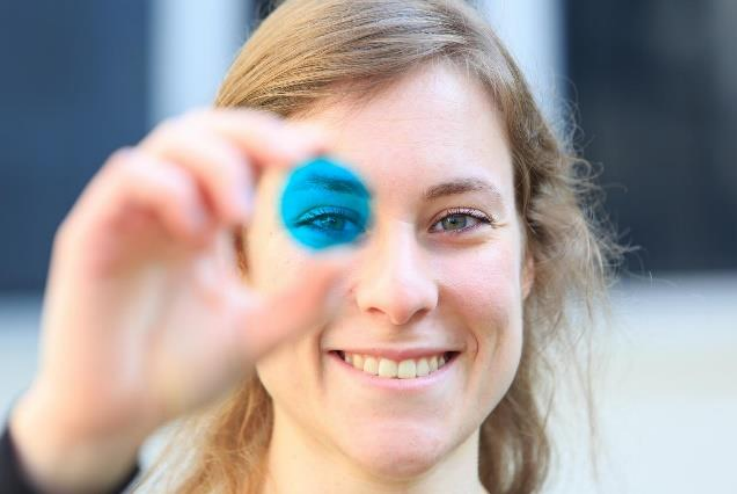


ÉDUCATION, FORMATION, ENSEIGNEMENT

Graduate School transverse, existante dans les 3 domaines



MÉTIERS DE LA RECHERCHE ET DE L'ENSEIGNEMENT SUPÉRIEUR



Devenir étudiante et étudiant à l'Université Paris-Saclay

La CVEC

Contribution de vie étudiante et de campus



Chaque étudiante et étudiant en formation initiale doit s'acquitter de la contribution avant de s'inscrire à l'université.

Développer la pratique sportive sur les campus



Accéder plus facilement aux **soins sur les campus**



Favoriser l'accompagnement **social**



Améliorer l'accueil des étudiantes et étudiants



Faire vivre l'art et la culture



Soutenir les **initiatives étudiantes**



 Contact : Direction de la vie étudiante et égalité des chances : cvec.etudiant@universite-paris-saclay.fr



Les temps forts de votre rentrée

Votre inscription :

obligatoire pour accéder aux enseignements, elle se fait à des périodes arrêtées par l'université

Étape 1 :
inscription
administrative



Étape 2 :
inscription
pédagogique



Vos événements de rentrée :

réunions de pré-rentrée, rallye de rentrée,
amphis d'accueil, Welcome Day




Plus d'informations : www.universite-paris-saclay.fr



Votre carte étudiante



Multiservices, votre carte est une pièce d'identité étudiante, mais aussi un porte-monnaie électronique IZLY 

Ses avantages :

Accéder aux **restaurants universitaires des Crous** 

Emprunter des livres **dans les bibliothèques** 

Bénéficier de **réductions étudiantes** (transport, musées,...) 

Payer vos travaux **d'impression et de photocopies** 

Pour recharger votre carte, connectez-vous sur le site IZLY :

www.izly.fr



Vos droits et devoirs



Droit à la protection sociale, médicale, au respect de la personne, liberté d'expression, d'association, accès à des conditions d'étude favorisant la réussite, accès à des ressources pédagogiques numériques, droit à un traitement équitable etc...



Respect du règlement intérieur, de la charte informatique, de la charte des examens, la charte informatique, les informations sur la section disciplinaire et l'anti-plagiat.



Contact : Direction des affaires juridiques et institutionnelles : direction.daji@universite-paris-saclay.fr

Valoriser vos projets



La Direction de la marque et de la communication, garante de la marque et de son utilisation, vous accompagne dans vos actions de communication et de valorisation de la marque.



✉ Contact : Direction de la marque et de la communication : direction.communication@universite-paris-saclay.fr





Réussir vos
études et
préparer
votre avenir

Construire son projet d'étude, s'orienter ou se réorienter



Des entretiens **individuels**,
des séances **thématiques** de
réflexion et d'échanges et des
ateliers **collectifs** proposés
toute l'année :



 Contact : Direction de la formation et de la réussite : accueil.oip@universite-paris-saclay.fr

Trouver un stage, une alternance, un emploi et construire son projet professionnel

Des ateliers collectifs et des entretiens individuels proposés toute l'année pour :



Valoriser votre **candidature** (CV et LM) et **optimiser** votre recherche

Préparer votre **entretien de recrutement**



Travailler votre e-réputation (*réseaux sociaux professionnels*)



Réfléchir et construire votre **projet professionnel**



Participez aussi à des rencontres avec les entreprises partenaires et le réseau des alumni.



L'espace carrière de l'Université Paris-Saclay : <https://universite-paris-saclay.jobteaser.com>

- 1 Inscrivez vous avec vos identifiants ENT (adresse mail prenom.nom@universite-paris-saclay.fr et mot de passe habituel)
- 2 Paramétrez votre profil en complétant vos informations personnelles, votre établissement, vos critères de recherche, votre CV en ligne
- 3 Et partez à la découverte de l'espace carrière : offres de stage/alternance/job étudiant/premier emploi, infos sur les métiers, job dating, ateliers CV, ...



Contact : Direction de la formation et de la réussite : insertion.professionnelle@universite-paris-saclay.fr



Devenir étudiante entrepreneuse ou étudiant entrepreneur

Des dispositifs à
disposition pour :

Découvrir
l'entrepreneuriat



Faire
mûrir
une idée



Être accompagné-e
dans la réalisation
de votre projet



Vous former à la
création d'entreprise
(4 diplômes autour de l'esprit d'entreprendre)



Pensez au Pépite PEIPS pour conjuguer études
et création d'entreprise : un diplôme et un
statut étudiant spécialement dédié (D2E, SNEE).



Contact : Direction de la formation et de la réussite : entrepreneuriat@universite-paris-saclay.fr



Trouver un job étudiant, comment devenir tuteur ou tutrice, ou faire un service civique



**Trouver un job étudiant à l'université,
une occasion d'acquérir une première expérience professionnelle
et de financer vos études.**

Inscrivez-vous sur la plateforme
de l'espace carrière de l'université.

✉ Contact : Job.etudiant@universite-paris-saclay.fr



**Le tutorat étudiant (bénévole ou rémunéré) est également
l'occasion de développer vos compétences et d'enrichir votre CV.**

✉ Contact : tutorat.vie-etudiante@universite-paris-saclay.fr



**Le service civique (indemnisé) permet de vous engager dans une
mission d'intérêt général, ce dispositif peut vous intéresser si vous
disposez d'un emploi du temps allégé.**

✉ Contact : service.civique@universite-paris-saclay.fr

Le réseau alumni



Votre premier réseau professionnel

Un espace d'échanges et de rencontres entre diplômé·es - alumni - université - entreprises

Au service de votre orientation & insertion professionnelle



Bien choisir votre formation avec le retour d'expériences des alumni.



Vous inspirer de la diversité des carrières des alumni passé·es par la même formation que vous.



Réussir votre insertion professionnelle grâce aux conseils et offres d'emplois des alumni.



Bénéficier d'une communauté et d'un réseau utiles tout au long de votre carrière.



Suivez-nous sur LinkedIn : **Université Paris-Saclay Alumni**



Contact : Direction de la formation et de la réussite : alumni.upsaclay@universite-paris-saclay.fr



Devenir tuteur ou tutrice des « Cordées de la réussite »



Vous êtes un étudiant et une étudiante
« expérimenté·e » ?
Vous souhaitez agir pour l'égalité des chances ?



Participez au dispositif des
« Cordées de la réussite » en
devenant tuteur ou tutrice
auprès des élèves des collèges et
lycées des quartiers prioritaires
ou en zone rurale et isolée.



Plus d'informations sur le site de
l'université, rubrique
L'université > Diversité – Égalité –
Inclusion – Handicap > L'égalité
des chances avec les cordées de
la réussite

✉ Contact : Direction de la formation et de la réussite : cordee.reussite@universite-paris-saclay.fr

S'installer en France



Le pôle accueil international accompagne les étudiantes et étudiants internationaux dans leur installation et leur intégration en France : démarches administratives, guichet d'accueil GATE, Buddy Programme, ...



Plus d'informations sur le site web de l'université, rubrique Vie de campus > Accueil des publics internationaux

 Contact : Direction des relations internationales et européennes : International.welcomedesk@universite-paris-saclay.fr



Devenir ambassadeur européen et ambassadrice européenne

Participez aux actions d'EUGLOH « European University Alliance for Global Health »

Une alliance de 9 universités européennes localisées en France, Allemagne, Portugal, Hongrie, Espagne, Norvège, Serbie et Suède.

<https://www.eugloh.eu>

L'alliance européenne EUGLOH offre l'opportunité unique de partager avec des étudiant·es et enseignant·es des 9 universités, des expériences inédites de formation, de vie de campus et de rencontres, en restant chez vous (participation en ligne) ou en voyageant.



Rejoignez l'aventure EUGLOH !



Co-funded by
the European Union



Contact : Direction des relations internationales et européennes : eugloh@universite-paris-saclay.fr



Apprendre une langue étrangère



Vous pouvez étudier une ou plusieurs langues parmi 14 langues étrangères enseignées.

Renseignez-vous auprès du **centre de langues Paris-Saclay** ou du service de langues de votre composante ou établissement d'enseignement.



✉ Contact : Centre de langues Paris-Saclay : events.lang-intercul@universite-paris-saclay.fr

Étudier à l'étranger



L'université collabore avec plus de 300 universités dans le monde !

De nombreuses possibilités s'offrent à vous pour partir à l'étranger,

que ce soit pour un **stage** ou un **séjour d'études**, et quel que soit votre niveau d'étude et de langue.



 Contact : Direction des relations internationales et européennes : outgoing.international@universite-paris-saclay.fr



Vivre à l'Université Paris-Saclay

Se restaurer



À Paris-Saclay, c'est plus de 40 restaurants universitaires gérés par les CROUS (Centres régionaux des œuvres universitaires et scolaires)



Les Resto U vous proposent un repas complet à des tarifs préférentiels. D'autres types de restauration sont aussi à votre disposition.

Plus d'informations sur le site web de l'université, rubrique Vie de campus > Restauration



 Contact : Direction de la vie étudiante et égalité des chances : vie.etudiante@universite-paris-saclay.fr



Se loger



**Vous recherchez un logement ?
Plusieurs solutions s'offrent à vous
!**



université
PARIS-SACLAY

CASA

Utilisez la plateforme logement CASA Université Paris-Saclay pour trouver votre logement parmi les offres partenaires de l'université : <https://casa.universite-paris-saclay.fr>

Plus d'informations sur le site web de l'université, rubrique Vie de campus > Logement



Contact : Direction de la vie étudiante et égalité des chances : logement.etudiant@universite-paris-saclay.fr

Bénéficiaire des bourses et aides étudiantes



**Différentes aides et bourses
peuvent vous être attribuées
(sous conditions)**



Bourses d'études, bourses sur critères sociaux, aide à l'achat d'un ordinateur portable ou d'une tablette, aide matérielle et informatique individuel, prêt d'ordinateur portable, aide sociale individuelle de l'université, aide au logement, aide à la mobilité internationale.

FOCUS : Le dispositif « Klaro »
Plateforme partenaire à l'université qui propose plus de 1600 aides en fonction de votre profil :



Pensez aussi au service social du CROUS pour bénéficier d'un accompagnement dans vos démarches.
Prenez rendez-vous via ce lien : <https://mesrdv.etudiant.gouv.fr>



 Contact : Direction de la vie étudiante et égalité des chances : aides.etudiant@universite-paris-saclay.fr



Rester connecté·e

L'Université Paris-Saclay met à votre disposition de nombreux services numériques pour vous accompagner pendant vos études, faciliter votre travail personnel et l'élaboration de votre parcours de formation.

Activez votre compte informatique

Accédez aux services numériques
avec votre identifiant (prenom.nom) et votre mot de passe



Wi-Fi



Gestion des services numériques



Messagerie



Suite 365



eCampus



Intranet



Annuaire Adonis

Consultez l'offre de services numériques et effectuez une demande d'assistance :



Pour vous accompagner, suivez le guide :



Pratiquer un sport



**Plus de 80 activités sportives
vous sont proposées.**



Pour connaître toutes les activités sportives et les modalités d'inscription, rendez-vous sur le **portail Sport** :
<https://sports.universite-paris-saclay.fr/>



Contact : Service universitaire d'activités physiques et sportives,
service.suaps@universite-paris-saclay.fr

 Contact : Service universitaire d'activités physiques et sportives : service.suaps@universite-paris-saclay.fr

L'université, lieu de culture



L'université propose un vaste choix d'activités culturelles : ateliers de pratique (photo, théâtre, MAO, etc.), spectacles, expositions, festivals, bons plans...

Pour ne rien rater, inscrivez-vous ici :

Newsletter
bi-mensuelle



Site
science&société



Bons Plans
Cultivons-nous !



 Contact : La Diagonale · Université Paris-Saclay : la-diagonale@universite-paris-saclay.fr

 [culture_upsaclay](https://www.instagram.com/culture_upsaclay)

Adhérer à une association étudiante

Avec plus de **600** associations étudiantes, l'Université Paris-Saclay offre une vie associative riche et très dynamique.

Rejoignez le mouvement !
Pour les découvrir, rendez-vous sur **le site web de l'université, rubrique Vie de campus > Vie étudiante et associations.**



Vous avez un projet associatif ?



Appel à projets, Fonds de solidarité et de développement des initiatives étudiantes (FSDiE).

L'université vous accompagne et soutient financièrement ses associations.

✉ Contact : Direction de la vie étudiante et égalité des chances : associations.etudiantes@universite-paris-saclay.fr



Lieux d'étude, effectuer des recherches documentaires



Les bibliothèques universitaires, ainsi que le Lumen, des espaces privilégiés pour travailler au calme ou en mode projet, ouvertes y compris le soir et le week-end.

Accédez à des **millions de documents** et de nombreux services sur site ou en ligne.

Découvrez l'outil **FOCUS** qui permet d'accéder à l'ensemble de la documentation numérique et papier.



Contact : Direction des bibliothèques : bib.univ@universite-paris-saclay.fr



Design Spot

Votre centre de ressources en design
sur le plateau de Saclay



Ateliers, conférences
et webinaires

Conseil et support
pour les étudiantes
et étudiants
entrepreneurs



Matériauthèque

Un équipement inédit à Paris-Saclay pour découvrir
des milliers de matériaux innovants



www.designspot.fr



Contact : Design Spot : info@designspot.fr

La Mission égalité-diversité (MED)



La Mission égalité-diversité agit en faveur de l'égalité entre les femmes et les hommes, la diversité et l'inclusion.

Lutte contre les harcèlements, discriminations et violences sexistes et sexuelles (VSS)

- Victimes ou témoins, contacter la cellule : harcelements@universite-paris-saclay.fr
3 personnes formées derrière cette adresse :
 - Anaïs Bohuon, professeure des universités STAPS,
 - Sarah Boratav, cheffe de projet égalité-diversité,
 - Elisabeth Cleme, référente VSS et harcèlements
- Actions de sensibilisations/formations tout au long de l'année
- Module interactif e-learning « Agir contre les VSS » sur eCampus (1h30) :



Mise en place du prénom d'usage pour les étudiant-es transgenres

Remplissez le formulaire de demande en ligne (contact Anaïs Bohuon)

Lutte contre la précarité menstruelle

Des distributeurs de protections jetables gratuites sur tout le campus et des culottes menstruelles disponibles via les aides étudiantes. Toutes les infos :



Contact : Mission égalité-diversité : egalite.diversite@universite-paris-saclay.fr

 [egalite_upsaclay](https://www.instagram.com/egalite_upsaclay)



université
PARIS-SACLAY

S'engager pour le développement soutenable



Vous souhaitez connaître les actions dans le domaine du développement soutenable ? C'est possible !

Des initiatives de sensibilisation sont mises en place tout au long de l'année auxquelles vous pouvez participer : semaines du développement soutenable, semaine de la mobilité, World Clean Up Day...



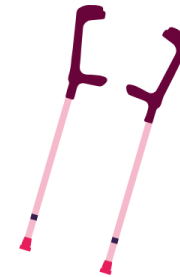
Contact : Pôle développement soutenable : developpement.soutenable@universite-paris-saclay.fr

Concilier études et handicap



L'université vous propose un accompagnement adapté pour suivre au mieux votre cursus : aménagement d'études, d'examens ou de stage,...

Contactez le service handicap et études ou vos référentes et référents handicap dans votre composante ou établissement de formation.



Contact : Direction de la vie étudiante et égalité des chances : handicap.etudiant@universite-paris-saclay.fr

Sécurité et prévention des risques



Pour toutes questions relatives à l'hygiène du travail et la sécurité du travail, l'amélioration des conditions de travail, la prévention des risques professionnels, la protection de l'environnement :



les règlements et consignes sont consultables sur le portail de l'université (pour les manifestations exceptionnelles, les mesures sanitaires, ...)



Le service central sécurité prévention des risques vous conseille également pour vos déplacements étudiantins à l'étranger (hors espace européen), plus particulièrement dans les pays dits « à risques » au regard du site du MEAE.

Les ingénieurs sécurité sont là pour vous **écouter, vous conseiller et vous aider sous l'angle de la sécurité dans tous vos projets !**



Contact : Service sécurité et prévention des risques : securite.prevention@universite-paris-saclay.fr

Se soigner

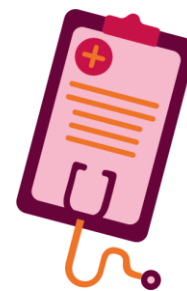


La santé est une ressource de la vie quotidienne. Préservons-là !

PRÉVENTION - DÉTECTION - ORIENTATION

Le Service de santé étudiante (SSE) accueille sans frais supplémentaire et en toute confidentialité les étudiant·es durant l'année universitaire au sein des différents établissements de l'Université Paris-Saclay.

L'équipe pluridisciplinaire du SSE se tient à votre disposition afin de de vous aider à mener à bien vos études dans les meilleures conditions physiques et psychiques, quel que soit votre niveau ou lieu d'étude.



Nightline : service d'écoute nocturne pour les étudiant·es par les étudiant·es de l'université.
Anonyme, gratuit.
Ouvert tous les jours de 21h à 2h30 du matin, joignable par téléphone ou par tchat /
Tél : FR : 01 85 40 20 10 - EN : 01 85 40 20 00.



Contact : Service de santé étudiante : sante-etudiants@universite-paris-saclay.fr





www.universite-paris-saclay.fr



UParisSaclay



@UnivParisSaclay



Université Paris-Saclay



Université Paris-Saclay



Universite_Paris_Saclay

SUIVEZ-NOUS