

GRADUATE SCHOOL

Biosphera

université
PARIS-SACLAY



Biologie, Société, Écologie, Environnement,
Ressources, Agriculture, Alimentation



La Graduate School Biosphera offre un programme de recherche et de formation dédié aux interactions entre le vivant et ses environnements afin de répondre aux enjeux liés au devenir de la biosphère et de nos sociétés.

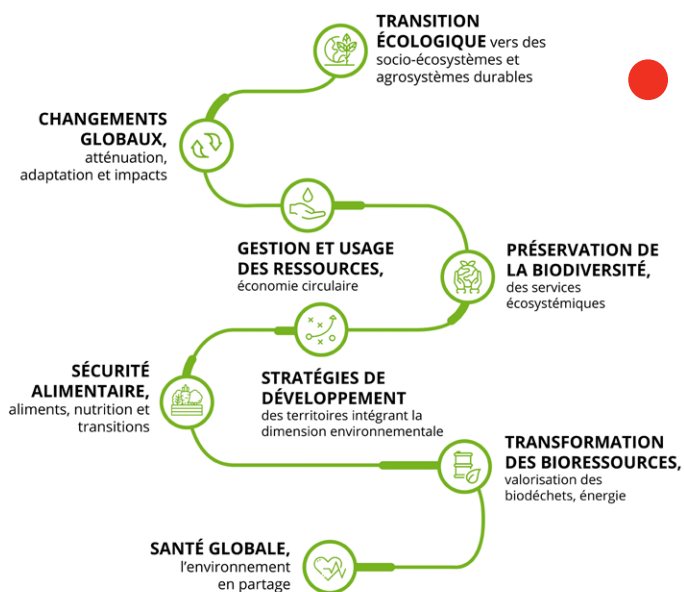
Biosphera aborde ces enjeux en y intégrant leurs dimensions sociales, économiques et politiques. Elle mobilise un spectre de recherches du fondamental au finalisé. Interdisciplinaire, Biosphera interagit notamment avec les Graduate Schools « Économie et Management », « Géosciences, Climat, Environnement et Planètes », « Life Sciences and Health », « Sociologie et science politique » et « Chimie ».

Structures & projets transversaux

Biosphera regroupe 28 laboratoires du périmètre de l'Université Paris-Saclay, structurés en communautés autour de projets et thématiques scientifiques :

- **C-BASC** (Biodiversité, Agriculture, Société, Climat)
- **CLAND** (Climate Change and Land-Management Systems) - Institut de Convergence
- **EUR-SPS** (Sciences des Plantes de Saclay)
- **IDEAS** (Initiative for Design in Agrifood Systems)
- **IDEEV** (Institut Diversité Écologie et Évolution du Vivant)
- **Laboratoires Say Food, PNCA et PSAE** dans les domaines des sciences des aliments, de la nutrition et de la santé.
- **SAPS** (Sciences Animales Paris-Saclay)

Des défis scientifiques au service d'enjeux sociétaux



Équipes de recherche et Plateformes

Les équipes de recherche contributrices aux activités de Biosphera sont impliquées dans l'offre de formation et dans les programmes thématiques proposés. Elles accueillent des stagiaires et des étudiants de tous niveaux, ainsi que des doctorants et des post-doctorants de toutes nationalités.

Ces équipes sont également en charge de dispositifs expérimentaux (accès au répertoire des plateformes sur le portail du Plug in Labs de l'Université Paris-Saclay). Ces infrastructures scientifiques d'excellence participent pleinement à la recherche et à la formation au sein de Biosphera et réalisent des prestations pour des structures partenaires publiques et privées.

Dans le cadre de l'Université Paris-Saclay, les équipes de recherche et leurs plateformes contribuent aux interfaces avec les autres graduate schools, notamment dans le domaine des Sciences de la Vie pour les dispositifs partagés et ouverts.

CHIFFRES CLÉS

28 laboratoires

100 équipes de recherche

1000 agents permanents

Plus de

40 plateformes en pilotage direct



6 Mentions Masters

- **AETPF** (Agrosciences, Environnement, Territoires, Paysage, Forêt)
- **BEE** (Biodiversité, Écologie, Évolution)
- **BIP** (Biologie Intégrative et Physiologie)
- **EEET** (Économie de l'Environnement, de l'Énergie et des Transports)
- **GTDL** (Gestion des Territoires et Développement Local)
- **NSA** (Nutrition et Sciences des Aliments)

2 Écoles Doctorales

- **ABIES** (Agriculture, Alimentation, Biologie, Environnement, Santé)
- **SEVE** (Sciences du Végétal) : du Gène à l'Écosystème

CHIFFRES CLÉS

42 M1 & M2
dont 9 en 

4 écoles doctorales
dont 2 en
rattachement principal

550 étudiant.es
en master

300 doctorant.es

Débouchés

Insertion professionnelle à Bac+5 et/ou Bac+8

Chercheur R&D ; chef de projets R&D dans le secteur privé ou académique (niveau ingénieur - docteur) ; chercheur ou enseignant-chercheur ; responsable qualité ; expert consultant ou analyste dans les cabinets de conseil, les organismes, interprofessionnels ou les agences ou organismes nationaux ou internationaux ; entrepreneur etc.



8 Programmes thématiques

Biosphera propose 8 programmes thématiques associant différentes finalités de Master, Écoles Doctorales et équipes de recherche. Ces programmes constituent un espace privilégié d'animation scientifique et professionnelle à l'interface entre recherche, formation et innovation. Ils créent des liens entre les niveaux Master et Doctorat.

- Bioéconomie circulaire durable
- Écologie & évolution
- Micro-organismes : du gène aux écosystèmes
- Sciences des aliments, nutrition et alimentation humaine
- Sciences de l'animal : du sauvage au domestique
- Sciences de l'environnement : économie, ressources et impacts
- Sciences du végétal : du sauvage au cultivé
- Territoires et sociétés : des milieux naturels aux agro-écosystèmes

Institutions & parties prenantes



• AgroParisTech (Coordinateur)



• CNRS (Centre national de la recherche scientifique)



• CEA (Commissariat à l'énergie atomique et aux énergies alternatives)



• Faculté des Sciences d'Orsay



• INRAE (Institut national de recherche pour l'agriculture, l'alimentation et l'environnement)



• Université d'Évry Val d'Essonne



• Université de Versailles Saint-Quentin-en-Yvelines



université
PARIS-SACLAY

GRADUATE SCHOOL

Biosphera

gs.biosphera@universite-paris-saclay.fr

<https://www.universite-paris-saclay.fr/gs-biosphera>

LinkedIn : <https://www.linkedin.com/in/graduate-school-biosphera-656910245/>

